



บันทึกข้อความ

ส่วนราชการ องค์การบริหารส่วนตำบลเขื่อน้ำ (สำนักงานปลัด) โทร. ๐-๕๒๒๑-๙๖๙๑

ที่ อต 73801 / 129

วันที่ 23 มิถุนายน 2566

เรื่อง ขอรายงานการการบำบัดน้ำเสีย

เรียน นายกองค์การบริหารส่วนตำบลเขื่อน้ำ

ด้วยองค์การบริหารส่วนตำบลเขื่อน้ำ ได้มีหนังสือประกาศขององค์การบริหารส่วนตำบลเขื่อน้ำ เรื่อง การใช้ข้อบัญญัติองค์การบริหารส่วนตำบลเขื่อน้ำ เรื่องการติดตั้งบ่อดักไขมันบำบัดน้ำเสียในอาคาร พ.ศ.2565 ลงวันที่ 2 กันยายน 2565 งานสาธารณสุขและสิ่งแวดล้อมได้ประกาศและประชาสัมพันธ์ให้ หัวหน้าส่วนราชการ และผู้นำหมู่บ้าน ทั้ง 15 หมู่บ้านได้ดำเนินการติดตั้งถังบำบัดน้ำเสีย ตั้งแต่วันที่ 3 กันยายน 2565 -ปัจจุบัน นั้น

บัดนี้งานสาธารณสุขและสิ่งแวดล้อม สำนักปลัด องค์การบริหารส่วนตำบลเขื่อน้ำ ขอรายงาน หน่วยงานและหมู่บ้านที่ดำเนินการ ดังนี้

1.รพ.สต บ้านเทื่อม บิมน้ำมันพิที อบต.เขื่อน้ำ ห้องพัก สภ.บ้านเทื่อม ดำเนินการเสร็จแล้ว
2.ร้านค้า ตลาดนาคเจริญ นาคเจริญก่อสร้าง ร้าน7-11 โรงเรียนบ้านเทื่อม 3 11 12 และ13 ดำเนินการเสร็จแล้ว

3.โรงเรียนบ้านนาสี ม. 6 ดำเนินการเสร็จแล้ว

4.โรงเรียนบ้านค้อ ม.7 ดำเนินการเสร็จแล้ว

5.โรงเรียนบ้านโคกลาน ม. 5 ดำเนินการเสร็จแล้ว

6.โรงงานที่นอนบ้านหลุมข้าว ม.2 ดำเนินการเสร็จแล้ว

7.โรงเรียนบ้านเขื่อน้ำ ม.1 ดำเนินการเสร็จแล้ว

8.โรงเรียนบ้านโนนสะอาด ม.4 และหมู่ 15 รพ.สต.บ้านโนนสะอาด ดำเนินการแล้วเสร็จ

คิดเป็นร้อยละ 80 สามารถดำเนินการได้และต้องได้รณรงค์ติดตามในส่วนที่เหลือจากข้อมูลนี้ รายละเอียดตามเอกสารแนบท้าย

จึงเรียนมาเพื่อโปรดทราบ

ลงชื่อ พ.จ.อ.

(ไชยยนต์ แก้วหางค์)

หัวหน้าสำนักปลัด

ความเห็น

ลงชื่อ

(นายพุทธรัตน์ พวงสมบัติ)

ปลัดองค์การบริหารส่วนตำบลเขื่อน้ำ

คำสั่งนายกองค์การบริหารส่วนตำบลเขื่อน้ำ

ลงชื่อ

(นายทวน ช่างแตง)

นายกองค์การบริหารส่วนตำบลเขื่อน้ำ

ภาพประกอบการออกตรวจ การติดตั้งบ่อดักไขมันน้ำเสียในอาคาร พ.ศ.๒๕๖๕
ตลาดนาคนาเจริญ บ้านเทื่อม



ภาพประกอบการออกตรวจ การติดตั้งปอดักไขมันน้ำเสียในอาคาร พ.ศ.๒๕๖๕
ร้านนาคเจริญ วัสดุ บ้านเทื่อม



ภาพประกอบการออกตรวจ การติดตั้งปอดักไขมันน้ำเสียในอาคาร พ.ศ.๒๕๖๕
ปีมน้ำมัน PT บ้านเทื่อม



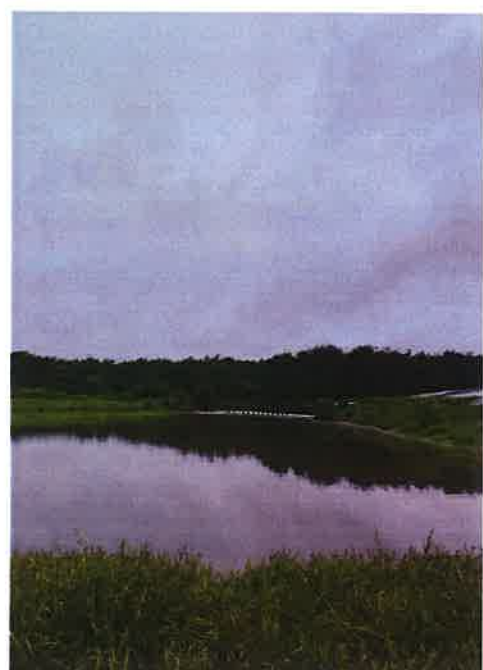
ภาพประกอบการออกตรวจ การติดตั้งบ่อดักไขมันน้ำเสียในอาคาร พ.ศ.๒๕๖๕
7-11 เซเว่น-อีเลฟเว่น สาขาบ้านเทื่อม



ภาพประกอบการออกตรวจ การติดตั้งบ่อดักไขมันน้ำเสียในอาคาร พ.ศ.๒๕๖๕
โรงงานผลิตที่นอน UD THE BED FACTORY บ้านโคกลาน



ภาพประกอบการออกตรวจ การติดตั้งบ่อดักไขมันน้ำเสียในอาคาร พ.ศ.๒๕๖๕
บริษัท ปิยะ ฟาร์ม จำกัด



ภาพปอดักไขมันและบ่อบำบัดน้ำเสียในครัวเรือน





ร่างระบายน้ำเสีย





ที่ อด ๗๓๘๐๑/ ๕๓๑

ที่ทำการองค์การบริหารส่วนตำบลเขื่อน้ำ
๑๕๙ หมู่ที่ ๑๓ ตำบลเขื่อน้ำ อำเภอบ้านฝ่อ
จังหวัดอุดรธานี ๔๑๑๖๐

๒๘ กันยายน ๒๕๖๕

เรื่อง แจ้งเข้าตรวจสอบสถานที่บำบัดน้ำเสีย

เรียน ผู้จัดการ Seven Eleven สาขาบ้านเทื่อม

ตามที่ ท่านได้เข้ามายื่นคำขอรับใบอนุญาตจัดตั้งสถานที่จำหน่ายอาหารหรือสถานที่
สะสมอาหาร เมื่อวันที่ ๑๙ กันยายน ๒๕๖๕ โดยมอบอำนาจให้ นางสาวสุนันทา ม่วงคุ เข้ายื่นคำขอ
ดังกล่าวและได้แจ้งวันที่ในการเปิดให้บริการ คือ วันที่ ๒๗ กันยายน ๒๕๖๕ นั้น

เพื่อให้การดำเนินงานตรวจสอบการติดตั้งบ่อดักไขมันและบ่อกำจัดน้ำเสียระเบียบ
ข้อบัญญัติขององค์การบริหารส่วนตำบลเขื่อน้ำ ทางคณะกรรมการองค์การบริหารส่วนตำบลเขื่อน้ำ จะ
ขอออกตรวจสอบสถานที่ดังกล่าวใน วันที่ ๒๙ กันยายน ๒๕๖๕ เวลา ๑๔.๐๐ น. ณ สถานที่ตั้งของ
ท่าน

จึงเรียนมาเพื่อพิจารณา

ขอแสดงความนับถือ

(นายทวน ช่างแคน)

นายกองค์การบริหารส่วนตำบลเขื่อน้ำ

งานสาธารณสุขและสิ่งแวดล้อม

โทรศัพท์ , โทรสาร ๐ ๔๒๒๑ ๙๖๙๑



อุดรธานี

เจ้าพนักงานสาธารณสุขอำเภอเมือง



ที่ อต ๗๓๘๐๑/ ๕๓๒

ที่ทำการองค์การบริหารส่วนตำบลเขื่อน้ำ
๑๕๕ หมู่ที่ ๑๓ ตำบลเขื่อน้ำ อำเภอบ้านฝือ
จังหวัดอุตรธานี ๔๑๑๖๐

๒๘ กันยายน ๒๕๖๕

เรื่อง แจ้งเข้าตรวจสอบสถานที่บำบัดน้ำเสีย

เรียน

ด้วยงานสาธารณสุขและสิ่งแวดล้อม สำนักปลัด องค์การบริหารส่วนตำบลเขื่อน้ำ จะดำเนินการตรวจสอบสถานที่บำบัดน้ำเสียในหน่วยงานท่าน นั้น

เพื่อให้การดำเนินงานตรวจสอบการติดตั้งบ่อดักไขมันและบ่อกำจัดน้ำเสียระเบียบข้อบัญญัติขององค์การบริหารส่วนตำบลเขื่อน้ำ ทางคณะกรรมการองค์การบริหารส่วนตำบลเขื่อน้ำ จะขอออกตรวจสอบสถานที่ดังกล่าวใน วันที่ ๒๙ กันยายน ๒๕๖๕ เวลา ๑๐.๐๐ น. เป็นต้นไป ณ สถานที่ตั้งของท่าน

จึงเรียนมาเพื่อพิจารณา

ขอแสดงความนับถือ

(นายทวน ช่างแคน)

นายกองค์การบริหารส่วนตำบลเขื่อน้ำ

งานสาธารณสุขและสิ่งแวดล้อม

โทรศัพท์ , โทรสาร ๐ ๔๒๒๑ ๙๖๙๑



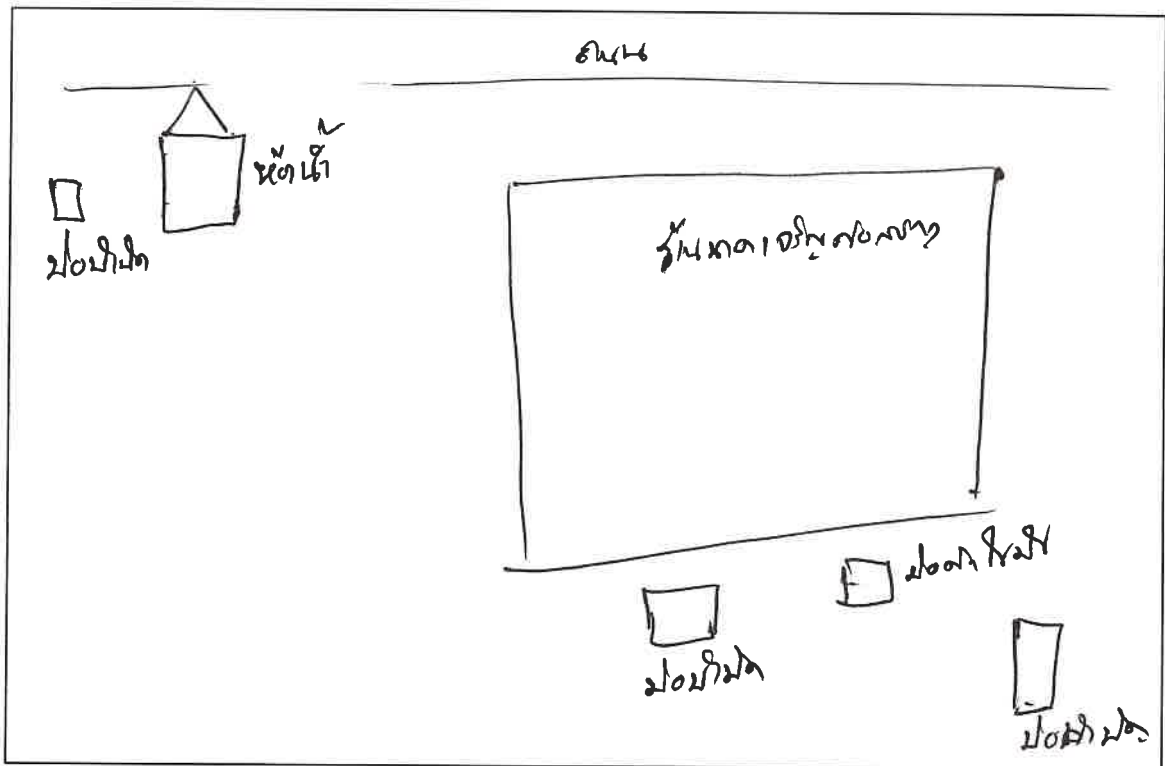
สาธารณสุข

เจ้าภาพกิจกรรมที่ ๒๕๐๗๑๐

พ.ศ. ๒๕๖๕

แบบบันทึกรายละเอียดของสถิติและข้อมูลซึ่งแสดงผลการทำงานของระบบบำบัดน้ำเสีย
ของแหล่งกำเนิดมลพิษ

แหล่งกำเนิดมลพิษ ตั้งอยู่เลขที่ 188 หมู่ที่ 13 ซอย
ถนน แขวง/ตำบล สีคิ้ว เขต/อำเภอ บ้านฝ้อ
จังหวัด นครราชสีมา โทรศัพท์ 081-0316599 โทรสาร
มี นางสาววิมลรัตน์ พรธนะวิธ เป็นเจ้าของหรือผู้ครอบครองแหล่งกำเนิดมลพิษ
ประกอบกิจการประเภท
ใบอนุญาตเลขที่ (ถ้ามี) ออกให้โดย หมดอายุ
ซึ่งมีแผนผังแสดงการทำงานของระบบบำบัดน้ำเสีย ดังนี้



ได้จัดเก็บสถิติและข้อมูลแสดงผลการทำงานของระบบบำบัดน้ำเสียปรากฏตามตาราง ดังนี้

หมายเหตุ ๑. ให้กรอกสถิติและข้อมูลเฉพาะในกรณีที่มีสถิติและข้อมูลนั้น ๆ ในแต่ละวัน

๒. ในกรณีระบบบำบัดน้ำเสียที่มีการติดตั้งเครื่องตรวจวัดคุณภาพน้ำทิ้งแบบอัตโนมัติ ให้แนบผลการตรวจวัดคุณภาพน้ำทิ้งทุกวันแยกตามพารามิเตอร์ที่ตรวจวัด และทำการสรุปผลเป็นสถิติและข้อมูลรายเดือน

ขอรับรองว่ากรอกบันทึกสถิติและข้อมูลตามตารางข้างต้นถูกต้องทุกประการ

(กมลพร รอด) เจ้าของหรือผู้ครอบครองแหล่งกำเนิดมลพิษ

พ.จ.อ.

(เขียนุต แก้วทาวศ)

(หัวหน้าสำนักบริษัท)

ใบอนุญาตเลขที่ - 4 ก.ค. 2566

ออกให้โดย

หมดอายุ

.....

ผู้รับแจ้งให้บริการบำบัดน้ำเสีย

(.....)

ใบอนุญาตเลขที่

หมดอายุ

ออกให้โดย

.....

รายงานสรุปผลการทำงานของระบบบำบัดน้ำเสีย

๑. ข้อมูลทั่วไป

แหล่งกำเนิดมลพิษ ตั้งอยู่เลขที่ 12/1 หมู่ที่ 5 ซอย
 ถนน แขวง/ตำบล 110/1 เขต/อำเภอ มินบุรี
 จังหวัด นครราชสีมา โทรศัพท์ 085-7682829 โทรสาร

มี เป็นเจ้าของหรือผู้ครอบครองแหล่งกำเนิดมลพิษ
 ประกอบกิจการประเภท

ใบอนุญาตเลขที่ (ถ้ามี) ออกให้โดย หมดอายุ

ในการนี้ขอรายงานสรุปผลการทำงานของระบบบำบัดน้ำเสียของแหล่งกำเนิดมลพิษสำหรับ
 เดือน พ.ศ. ตามที่ได้กำหนดในมาตรา ๘๐ แห่งพระราชบัญญัติส่งเสริม
 และรักษาคุณภาพสิ่งแวดล้อมแห่งชาติ พ.ศ. ๒๕๓๕ ในฐานะ

ท. ข. พงษ์ ธีระวัฒน์ เจ้าของหรือผู้ครอบครองแหล่งกำเนิดมลพิษ

(.....)

พ.จ.อ.

(ไชยยนต์ แก้วหาญ) ผู้ควบคุมระบบบำบัดน้ำเสีย

(..... หัวหน้าสำนักปลัด

ใบอนุญาตเลขที่ หมดอายุ

ออกให้โดย

..... ผู้รับจ้างให้บริการบำบัดน้ำเสีย

(.....)

ใบอนุญาตเลขที่ หมดอายุ

ออกให้โดย

๒. ข้อมูลเกี่ยวกับระบบบำบัดน้ำเสีย และแหล่งรองรับน้ำทิ้ง

(๑) ประเภท/ชนิดของระบบบำบัดน้ำเสีย

ความสามารถในการรองรับน้ำเสียของระบบบำบัดน้ำเสีย / ลบ.ม./วัน

(๒) การทำงานของระบบบำบัดน้ำเสีย แบบต่อเนื่อง ชั่วโมง/วัน

แบบไม่ต่อเนื่อง (ระบุดู)

(๓) อุปกรณ์และเครื่องมือที่ใช้ในระบบบำบัดน้ำเสีย เครื่องสูบน้ำ เครื่องเติมอากาศ

เครื่องกวน/ผสมน้ำเสีย เครื่องกวน/ผสมสารเคมี

เครื่องสูบลม อื่น ๆ (ระบุดู)

(๔) แหล่งรองรับน้ำทิ้ง (ระบุดู)

(๕) วิธีจัดการตะกอนที่เกิดขึ้นจากระบบบำบัดน้ำเสียและวิธีการกำจัด

๓. สรุปผลการทำงานของระบบบำบัดน้ำเสียเป็นรายเดือน

- (๑) ปริมาณการใช้ไฟฟ้าของระบบบำบัดน้ำเสีย (หน่วย)
- (๒) ปริมาณน้ำใช้ทุกกิจกรรมในแหล่งกำเนิดมลพิษ (ลบ.ม.)
- (๓) ปริมาณน้ำเสียที่เข้าระบบบำบัดน้ำเสีย (ลบ.ม.)
- (๔) การระบายน้ำทิ้งจากระบบบำบัดน้ำเสีย
- (๕) ปริมาณสารเคมีหรือสารสกัดชีวภาพที่ใช้ (ลิตรหรือกิโลกรัม)
- (๖) การทำงานของระบบบำบัดน้ำเสียและอุปกรณ์
- ระบบบำบัดน้ำเสีย ปกติ ผิดปกติ (ระบุ)
 - เครื่องสูบน้ำ ปกติ ผิดปกติ (ระบุ)
 - เครื่องเติมอากาศ ปกติ ผิดปกติ (ระบุ)
 - เครื่องกวน/ผสมน้ำเสีย ปกติ ผิดปกติ (ระบุ)
 - เครื่องกวน/ผสมสารเคมี ปกติ ผิดปกติ (ระบุ)
 - เครื่องสูบลตะกอน ปกติ ผิดปกติ (ระบุ)
 - อื่นๆ ปกติ ผิดปกติ (ระบุ)
- (๗) ปริมาณตะกอนส่วนเกินจากระบบบำบัดน้ำเสียที่นำไปกำจัด (ลบ.ม.)
- (๘) ปัญหา อุปสรรค และแนวทางแก้ไข
-

- คำเตือน ๑. เจ้าของหรือผู้ครอบครองแหล่งกำเนิดมลพิษ ผู้ควบคุมระบบบำบัดน้ำเสีย หรือผู้รับจ้าง ให้บริการบำบัดน้ำเสียผู้ใดไม่จัดเก็บสถิติ ข้อมูล หรือไม่ทำบันทึกหรือรายงาน ตามมาตรา ๘๐ ต้องระวางโทษจำคุกไม่เกินหนึ่งเดือน หรือปรับไม่เกินหนึ่งหมื่นบาท หรือทั้งจำทั้งปรับตามมาตรา ๑๐๖
๒. ผู้ควบคุมระบบบำบัดน้ำเสียหรือผู้รับจ้างให้บริการบำบัดน้ำเสียผู้ใดทำบันทึกหรือรายงาน โดยแสดงข้อความอันเป็นเท็จ ต้องระวางโทษจำคุกไม่เกินหนึ่งปี หรือปรับไม่เกินหนึ่งแสนบาท หรือทั้งจำทั้งปรับตามมาตรา ๑๐๗

รายงานสรุปผลการทำงานของระบบบำบัดน้ำเสีย

๑. ข้อมูลทั่วไป

แหล่งกำเนิดมลพิษ ตั้งอยู่เลขที่ 9 หมู่ที่ 3 ซอย ถนน แขวง/ตำบล เขต/อำเภอ จังหวัด นครพนม โทรศัพท์ 081-0316599 มี นายไพโรจน์ จิตตวณิช เป็นเจ้าของหรือผู้ครอบครองแหล่งกำเนิดมลพิษ ประกอบกิจการประเภท อุตสาหกรรม

ใบอนุญาตเลขที่ (ถ้ามี) ออกให้โดย หมดยุอายุ

ในการนี้ขอรายงานสรุปผลการทำงานของระบบบำบัดน้ำเสียของแหล่งกำเนิดมลพิษสำหรับ เดือน พ.ศ. ตามที่ได้กำหนดในมาตรา ๘๐ แห่งพระราชบัญญัติส่งเสริมและรักษาคุณภาพสิ่งแวดล้อมแห่งชาติ พ.ศ. ๒๕๓๕ ในฐานะ

นายไพโรจน์ จิตตวณิช เจ้าของหรือผู้ครอบครองแหล่งกำเนิดมลพิษ (.....) พ.จ.อ.

(นายไพโรจน์ แก้วหารรงค์) ผู้ควบคุมระบบบำบัดน้ำเสีย (.....) หัวหน้าส่วนปฏิบัติการ 4 ก.ค. 2560

ใบอนุญาตเลขที่ หมดยุอายุ ออกให้โดย

..... ผู้รับจ้างให้บริการบำบัดน้ำเสีย (.....)

ใบอนุญาตเลขที่ หมดยุอายุ ออกให้โดย

๒. ข้อมูลเกี่ยวกับระบบบำบัดน้ำเสีย และแหล่งรองรับน้ำทิ้ง

(๑) ประเภท/ชนิดของระบบบำบัดน้ำเสีย ความสามารถในการรองรับน้ำเสียของระบบบำบัดน้ำเสีย ลบ.ม./วัน

(๒) การทำงานของระบบบำบัดน้ำเสีย แบบต่อเนื่อง ชั่วโมง/วัน แบบไม่ต่อเนื่อง (ระบุ)

(๓) อุปกรณ์และเครื่องมือที่ใช้ในระบบบำบัดน้ำเสีย เครื่องสูบน้ำ เครื่องเติมอากาศ เครื่องกวน/ผสมน้ำเสีย เครื่องกวน/ผสมสารเคมี เครื่องสูบลตะกอน อื่น ๆ (ระบุ)

(๔) แหล่งรองรับน้ำทิ้ง (ระบุ)

(๕) วิธีจัดการตะกอนที่เกิดขึ้นจากระบบบำบัดน้ำเสียและวิธีการกำจัด

๓. สรุปผลการทำงานของระบบบำบัดน้ำเสียเป็นรายเดือน

- (๑) ปริมาณการใช้ไฟฟ้าของระบบบำบัดน้ำเสีย (หน่วย)
- (๒) ปริมาณน้ำใช้ทุกกิจกรรมในแหล่งกำเนิดมลพิษ (ลบ.ม.)
- (๓) ปริมาณน้ำเสียที่เข้าระบบบำบัดน้ำเสีย (ลบ.ม.)
- (๔) การระบายน้ำทิ้งจากระบบบำบัดน้ำเสีย
- (๕) ปริมาณสารเคมีหรือสารสกัดชีวภาพที่ใช้ (ลิตรหรือกิโลกรัม)
- (๖) การทำงานของระบบบำบัดน้ำเสียและอุปกรณ์
- ระบบบำบัดน้ำเสีย ปกติ ผิดปกติ (ระบุ)
 - เครื่องสูบน้ำ ปกติ ผิดปกติ (ระบุ)
 - เครื่องเติมอากาศ ปกติ ผิดปกติ (ระบุ)
 - เครื่องกวน/ผสมน้ำเสีย ปกติ ผิดปกติ (ระบุ)
 - เครื่องกวน/ผสมสารเคมี ปกติ ผิดปกติ (ระบุ)
 - เครื่องสูบลตะกอน ปกติ ผิดปกติ (ระบุ)
 - อื่นๆ ปกติ ผิดปกติ (ระบุ)
- (๗) ปริมาณตะกอนส่วนเกินจากระบบบำบัดน้ำเสียที่นำไปกำจัด (ลบ.ม.)
- (๘) ปัญหา อุปสรรค และแนวทางแก้ไข

- คำเตือน ๑. เจ้าของหรือผู้ครอบครองแหล่งกำเนิดมลพิษ ผู้ควบคุมระบบบำบัดน้ำเสีย หรือผู้รับจ้าง ให้บริการบำบัดน้ำเสียผู้ใดไม่จัดเก็บสถิติ ข้อมูล หรือไม่ทำบันทึกหรือรายงาน ตามมาตรา ๘๐ ต้องระวางโทษจำคุกไม่เกินหนึ่งเดือน หรือปรับไม่เกินหนึ่งหมื่นบาท หรือทั้งจำทั้งปรับตามมาตรา ๑๐๖
๒. ผู้ควบคุมระบบบำบัดน้ำเสียหรือผู้รับจ้างให้บริการบำบัดน้ำเสียผู้ใดทำบันทึกหรือรายงาน โดยแสดงข้อความอันเป็นเท็จ ต้องระวางโทษจำคุกไม่เกินหนึ่งปี หรือปรับไม่เกินหนึ่งแสนบาท หรือทั้งจำทั้งปรับตามมาตรา ๑๐๗

รายงานสรุปผลการทำงานของระบบบำบัดน้ำเสีย

ชื่อแหล่งกำเนิดมลพิษ : บริษัท บีโตร์เสียมไทยคอร์ปอเรชั่น จำกัด

แหล่งกำเนิดมลพิษ ตั้งอยู่เลขที่ : 250 หมู่ที่ : 13 ซอย : -

ถนน : อุดร-บ้านผือ แขวง/ตำบล : เชื่อน้ำ เขต/ตำบล : บ้านผือ

จังหวัด : อุดรธานี โทรศัพท์ : 081-8469815 โทรสาร :

มี : นายสันติ วันอุดม เป็นเจ้าของหรือผู้ครอบครองแหล่งกำเนิดมลพิษ

ประกอบกิจการประเภท : สถานีบริการน้ำมันเชื้อเพลิง

ประเภทย่อย : ประเภท ก ตามคำขอใบอนุญาตประกอบกิจการของกรมธุรกิจพลังงาน

ใบอนุญาตเลขที่ (ถ้ามี) : 001/2560 ออกให้โดย : กรมธุรกิจพลังงาน หมดอายุ : 22/03/2561

ในการนี้ ขอรายงานสรุปผลการทำงานของระบบบำบัดน้ำเสีย ของแหล่งกำเนิดมลพิษสำหรับ เดือน ตุลาคม พ.ศ. 2565 ตามที่ได้กำหนดในมาตรา 80 แห่งพระราชบัญญัติส่งเสริมและรักษาคุณภาพสิ่งแวดล้อมแห่งชาติ พ.ศ. 2535 ในฐานะ

ลงชื่อ ทิพย์วาทณี นิมพา เจ้าของหรือผู้ครอบครองแหล่งกำเนิดมลพิษ

ลงชื่อ _____ ผู้ควบคุมระบบบำบัดน้ำเสีย
 ใบอนุญาตเลขที่ _____ หมดอายุ _____
 ออกให้โดย _____

ลงชื่อ _____ ผู้รับจ้างให้บริการบำบัดน้ำเสีย
 ใบอนุญาตเลขที่ _____ หมดอายุ _____
 ออกให้โดย _____

2. ข้อมูลเกี่ยวกับระบบน้ำเสีย และแหล่งรองรับน้ำทิ้ง

(1) ประเภท / ชนิดของระบบบำบัดน้ำเสีย

1. อื่นๆ ระบุ บ่อดักไขมัน

ความสามารถในการบำบัดน้ำเสีย

0.00 ลบ.ม./วัน

(2) การทำงานของระบบบำบัดน้ำเสีย

แบบต่อเนื่อง ชั่วโมง/วัน

แบบไม่ต่อเนื่อง (ระบุ)

(3) อุปกรณ์และเครื่องมือที่ใช้ในระบบบำบัดน้ำเสีย

เครื่องสูบน้ำ ระบบเติมอากาศ

เครื่องกวน/ผสมน้ำเสีย เครื่องกวน/ผสมสารเคมี

เครื่องสูบลูกสูบ อื่นๆ

อื่นๆ

อื่นๆ

(4) แหล่งรองรับน้ำทิ้ง (ระบุ)

(5) วิธีจัดการตะกอนที่เกิดขึ้นจากระบบบำบัดน้ำเสียและวิธีการกำจัด

3. สรุปผลการทำงานของระบบบำบัดน้ำเสียเป็นรายเดือน

- (1) ปริมาณการใช้ไฟฟ้าของระบบบำบัดน้ำเสีย (หน่วย) 0.000 หน่วย
- (2) ปริมาณน้ำใช้ในทุกกิจกรรมของแหล่งกำเนิดมลพิษ (ลบ.ม.) 0.000 ลบ.ม.
- (3) ปริมาณน้ำเสียที่เข้าระบบบำบัดน้ำเสีย (ลบ.ม.) 0.000 ลบ.ม.
- (4) การระบายน้ำทิ้งจากระบบบำบัดน้ำเสีย ระบายทุกวัน
 ระบายบางวัน (ระบุจำนวนวันที่ระบาย) วัน
 ไม่ระบายเลย
- (5) ปริมาณสารเคมี หรือสารสกัดชีวภาพที่ใช้ ปริมาณ หน่วย
1. 0.000 กิโลกรัม
- (6) การทำงานของระบบบำบัดน้ำเสีย ปกติ ผิดปกติ
ระบบบำบัดน้ำเสีย
- (7) ปริมาณตะกอนส่วนเกินที่เกิดขึ้นจากระบบบำบัดน้ำเสียที่นำไปกำจัด 0.00 กิโลกรัม
- (8) ปัญหา อุปสรรค และแนวทางแก้ไข

- คำเตือน ๑. เจ้าของหรือผู้ครอบครองแหล่งกำเนิดมลพิษ ผู้ควบคุมระบบบำบัดน้ำเสีย หรือผู้รับจ้าง ให้บริการบำบัดน้ำเสียผู้ไม่จัดเก็บสถิติ ข้อมูล หรือไม่ทำบันทึกหรือรายงาน ตามมาตรา ๘๐ ต้องระวางโทษจำคุกไม่เกินหนึ่งเดือน หรือปรับไม่เกินหนึ่งหมื่นบาท หรือทั้งจำทั้งปรับตามมาตรา ๑๐๖
๒. ผู้ควบคุมระบบบำบัดน้ำเสียหรือผู้รับจ้างให้บริการบำบัดน้ำเสียผู้ไม่ทำบันทึกหรือรายงาน โดยแสดงข้อความอันเป็นเท็จ ต้องระวางโทษจำคุกไม่เกินหนึ่งปี หรือปรับไม่เกินหนึ่งแสนบาท หรือทั้งจำทั้งปรับตามมาตรา ๑๐๗

รายงานสรุปผลการทำงานของระบบบำบัดน้ำเสีย

ชื่อแหล่งกำเนิดมลพิษ : บริษัท พีโตรเลียมไทยคอร์ปอเรชั่น จำกัด

แหล่งกำเนิดมลพิษ ตั้งอยู่เลขที่ : 250

หมู่ที่ : 13

ซอย : -

ถนน : อุดร-บ้านผือ

แขวง/ตำบล : เชื้อน้ำ

เขต/ตำบล : บ้านผือ

จังหวัด : อุดรธานี

โทรศัพท์ : 081-8469815

โทรสาร :

มี : นายสันติ วันอุดม เป็นเจ้าของหรือผู้ครอบครองแหล่งกำเนิดมลพิษ

ประกอบกิจการประเภท : สถานีบริการน้ำมันเชื้อเพลิง

ประเภทย่อย : ประเภท ก ตามคำขอใบอนุญาตประกอบกิจการของกรมธุรกิจพลังงาน

ใบอนุญาตเลขที่ (ถ้ามี) : 001/2560

ออกให้โดย : กรมธุรกิจพลังงาน

หมดอายุ : 22/03/2561

ในการนี้ ขอรายงานสรุปผลการทำงานของระบบบำบัดน้ำเสีย ของแหล่งกำเนิดมลพิษสำหรับ เดือน พฤศจิกายน พ.ศ. 2565
ตามที่ได้กำหนดในมาตรา 80 แห่งพระราชบัญญัติส่งเสริมและรักษาคุณภาพสิ่งแวดล้อมแห่งชาติ พ.ศ. 2535 ในฐานะ

ลงชื่อ ทิพย์วาณี นิมพา เจ้าของหรือผู้ครอบครองแหล่งกำเนิดมลพิษ

ลงชื่อ _____ ผู้ควบคุมระบบบำบัดน้ำเสีย

ใบอนุญาตเลขที่ _____ หมดอายุ _____

ออกให้โดย _____

ลงชื่อ _____ ผู้รับจ้างให้บริการบำบัดน้ำเสีย

ใบอนุญาตเลขที่ _____ หมดอายุ _____

ออกให้โดย _____

2. ข้อมูลเกี่ยวกับระบบน้ำเสีย และแหล่งรองรับน้ำทิ้ง

(1) ประเภท / ชนิดของระบบบำบัดน้ำเสีย

1. อื่นๆ ระบุ บ่อดักไขมัน

ความสามารถในการบำบัดน้ำเสีย

0.00 ลบ.ม./วัน

(2) การทำงานของระบบบำบัดน้ำเสีย

 แบบต่อเนื่อง ชั่วโมง/วัน แบบไม่ต่อเนื่อง (ระบุ)

(3) อุปกรณ์และเครื่องมือที่ใช้ในระบบบำบัดน้ำเสีย

 เครื่องสูบน้ำ ระบบเติมอากาศ เครื่องกวน/ผสมน้ำเสีย เครื่องกวน/ผสมสารเคมี เครื่องสูบลูกสูบ อื่นๆ อื่นๆ อื่นๆ

(4) แหล่งรองรับน้ำทิ้ง (ระบุ)

(5) วิธีจัดการตะกอนที่เกิดขึ้นจากระบบบำบัดน้ำเสียและวิธีการกำจัด

3. สรุปผลการทำงานของระบบบำบัดน้ำเสียเป็นรายเดือน

- (1) ปริมาณการใช้ไฟฟ้าของระบบบำบัดน้ำเสีย (หน่วย) 0.000 หน่วย
- (2) ปริมาณน้ำใช้ในทุกกิจกรรมของแหล่งกำเนิดมลพิษ (ลบ.ม.) 0.000 ลบ.ม.
- (3) ปริมาณน้ำเสียที่เข้าระบบบำบัดน้ำเสีย (ลบ.ม.) 0.000 ลบ.ม.
- (4) การระบายน้ำทิ้งจากระบบบำบัดน้ำเสีย
- | | | |
|-------------------------------------|------------------------------------|-----|
| <input checked="" type="checkbox"/> | ระบายทุกวัน | |
| <input type="checkbox"/> | ระบายบางวัน (ระบุจำนวนวันที่ระบาย) | วัน |
| <input type="checkbox"/> | ไม่ระบายเลย | |

(5) ปริมาณสารเคมี หรือสารสกัดชีวภาพที่ใช้ ปริมาณ หน่วย

1. 0.000 กิโลกรัม

(6) การทำงานของระบบบำบัดน้ำเสีย

ระบบบำบัดน้ำเสีย ปกติ ผิดปกติ

(7) ปริมาณตะกอนส่วนเกินที่เกิดขึ้นจากระบบบำบัดน้ำเสียที่นำไปกำจัด 0.00 กิโลกรัม

(8) ปัญหา อุปสรรค และแนวทางแก้ไข

- คำเตือน
- เจ้าของหรือผู้ครอบครองแหล่งกำเนิดมลพิษ ผู้ควบคุมระบบบำบัดน้ำเสีย หรือผู้รับจ้างให้บริการบำบัดน้ำเสียผู้ใดไม่จัดเก็บสถิติ ข้อมูล หรือไม่ทำบันทึกหรือรายงาน ตามมาตรา ๘๐ ต้องระวางโทษจำคุกไม่เกินหนึ่งเดือน หรือปรับไม่เกินหนึ่งหมื่นบาท หรือทั้งจำทั้งปรับตามมาตรา ๑๐๖
 - ผู้ควบคุมระบบบำบัดน้ำเสียหรือผู้รับจ้างให้บริการบำบัดน้ำเสียผู้ใดทำบันทึกหรือรายงาน โดยแสดงข้อความอันเป็นเท็จ ต้องระวางโทษจำคุกไม่เกินหนึ่งปี หรือปรับไม่เกินหนึ่งแสนบาท หรือทั้งจำทั้งปรับตามมาตรา ๑๐๗

รายงานสรุปผลการดำเนินงานของระบบบำบัดน้ำเสีย

ชื่อแหล่งกำเนิดมลพิษ : บริษัท ปิโตรเลียมไทยคอร์ปอเรชั่น จำกัด

แหล่งกำเนิดมลพิษ ตั้งอยู่เลขที่ : 250

หมู่ที่ : 13

ซอย :-

ถนน : อุดร-บ้านฝ่อ

แขวง/ตำบล : เชื้อน้ำ

เขต/ตำบล : บ้านฝ่อ

จังหวัด : อุดรธานี

โทรศัพท์ : 081-8469815

โทรสาร :

มี : นายสันติ วันอุดม เป็นเจ้าของหรือผู้ครอบครองแหล่งกำเนิดมลพิษ

ประกอบกิจการประเภท : สถานีบริการน้ำมันเชื้อเพลิง

ประเภทย่อย : ประเภท ก ตามคำขอใบอนุญาตประกอบกิจการของกรมธุรกิจพลังงาน

ใบอนุญาตเลขที่ (ถ้ามี) : 001/2560

ออกให้โดย : กรมธุรกิจพลังงาน

หมดอายุ : 22/03/2561

ในการนี้ ขอรายงานสรุปผลการดำเนินงานของระบบบำบัดน้ำเสีย ของแหล่งกำเนิดมลพิษสำหรับ เดือน ธันวาคม พ.ศ. 2565
ตามที่ได้กำหนดในมาตรา 80 แห่งพระราชบัญญัติส่งเสริมและรักษาคุณภาพสิ่งแวดล้อมแห่งชาติ พ.ศ. 2535 ในฐานะ

ลงชื่อ นางสาวสกวเดือน บุญท้าว เจ้าของหรือผู้ครอบครองแหล่งกำเนิดมลพิษ

ลงชื่อ _____ ผู้ควบคุมระบบบำบัดน้ำเสีย

ใบอนุญาตเลขที่ _____ หมดอายุ _____

ออกให้โดย _____

ลงชื่อ _____ ผู้รับจ้างให้บริการบำบัดน้ำเสีย

ใบอนุญาตเลขที่ _____ หมดอายุ _____

ออกให้โดย _____

2. ข้อมูลเกี่ยวกับระบบน้ำเสีย และแหล่งรองรับน้ำทิ้ง

(1) ประเภท / ชนิดของระบบบำบัดน้ำเสีย

ความสามารถในการบำบัดน้ำเสีย

(2) การทำงานของระบบบำบัดน้ำเสีย

 แบบต่อเนื่อง ชั่วโมง/วัน แบบไม่ต่อเนื่อง (ระบุ)

(3) อุปกรณ์และเครื่องมือที่ใช้ในระบบบำบัดน้ำเสีย

 เครื่องสูบน้ำ ระบบเติมอากาศ เครื่องกวน/ผสมน้ำเสีย เครื่องกวน/ผสมสารเคมี เครื่องสูบลตะกอน อื่นๆ อื่นๆ อื่นๆ

(4) แหล่งรองรับน้ำทิ้ง (ระบุ)

(5) วิธีจัดการตะกอนที่เกิดขึ้นจากระบบบำบัดน้ำเสียและวิธีการกำจัด

3. สรุปผลการทำงานของระบบบำบัดน้ำเสียเป็นรายเดือน

(1) ปริมาณการใช้ไฟฟ้าของระบบบำบัดน้ำเสีย (หน่วย)

0.000 หน่วย

(2) ปริมาณน้ำใช้ในทุกกิจกรรมของแหล่งกำเนิดมลพิษ (ลบ.ม.)

0.000 ลบ.ม.

(3) ปริมาณน้ำเสียที่เข้าระบบบำบัดน้ำเสีย (ลบ.ม.)

0.000 ลบ.ม.

(4) การระบายน้ำทิ้งจากระบบบำบัดน้ำเสีย

ระบายทุกวัน

ระบายบางวัน (ระบุจำนวนวันที่ระบาย) วัน

ไม่ระบายเลย

(5) ปริมาณสารเคมี หรือสารสกัดชีวภาพที่ใช้

ปริมาณ หน่วย

1.

0.000 กิโลกรัม

(6) การทำงานของระบบบำบัดน้ำเสีย

ระบบบำบัดน้ำเสีย

ปกติ ผิดปกติ

(7) ปริมาณตะกอนส่วนเกินที่เกิดขึ้นจากระบบบำบัดน้ำเสียที่นำไปกำจัด 0.00 กิโลกรัม

(8) ปัญหา อุปสรรค และแนวทางแก้ไข

- คำเตือน
1. เจ้าของหรือผู้ครอบครองแหล่งกำเนิดมลพิษ ผู้ควบคุมระบบบำบัดน้ำเสีย หรือผู้รับจ้างให้บริการบำบัดน้ำเสียผู้ใดไม่จัดเก็บสถิติ ข้อมูล หรือไม่ทำบันทึกหรือรายงาน ตามมาตรา ๘๐ ต้องระวางโทษจำคุกไม่เกินหนึ่งเดือน หรือปรับไม่เกินหนึ่งหมื่นบาท หรือทั้งจำทั้งปรับตามมาตรา ๑๐๖
 2. ผู้ควบคุมระบบบำบัดน้ำเสียหรือผู้รับจ้างให้บริการบำบัดน้ำเสียผู้ใดทำบันทึกหรือรายงาน โดยแสดงข้อความอันเป็นเท็จ ต้องระวางโทษจำคุกไม่เกินหนึ่งปี หรือปรับไม่เกินหนึ่งแสนบาท หรือทั้งจำทั้งปรับตามมาตรา ๑๐๗

รายงานสรุปผลการทำงานของระบบบำบัดน้ำเสีย

ชื่อแหล่งกำเนิดมลพิษ : บริษัท ปีโตรเลียมไทยคอร์ปอเรชั่น จำกัด

แหล่งกำเนิดมลพิษ ตั้งอยู่เลขที่ : 250

หมู่ที่ : 13

ซอย : -

ถนน : อุดร-บ้านผือ

แขวง/ตำบล : เชื้อน้ำ

เขต/ตำบล : บ้านผือ

จังหวัด : อุดรธานี

โทรศัพท์ : 081-8469815

โทรสาร :

มี : นายสันติ วันอุดม เป็นเจ้าของหรือผู้ครอบครองแหล่งกำเนิดมลพิษ

ประกอบกิจการประเภท : สถานีบริการน้ำมันเชื้อเพลิง

ประเภทย่อย : ประเภท ก ตามคำขอใบอนุญาตประกอบกิจการของกรมธุรกิจพลังงาน

ใบอนุญาตเลขที่ (ถ้ามี) : 001/2560

ออกให้โดย : กรมธุรกิจพลังงาน

หมดอายุ : 22/03/2561

ในการนี้ ขอรายงานสรุปผลการทำงานของระบบบำบัดน้ำเสีย ของแหล่งกำเนิดมลพิษสำหรับ เดือน มกราคม พ.ศ. 2566
ตามที่ได้กำหนดในมาตรา 80 แห่งพระราชบัญญัติส่งเสริมและรักษาคุณภาพสิ่งแวดล้อมแห่งชาติ พ.ศ. 2535 ในฐานะ

ลงชื่อ นางสาวสกวเดือน บุญท้าว เจ้าของหรือผู้ครอบครองแหล่งกำเนิดมลพิษ

ลงชื่อ _____ ผู้ควบคุมระบบบำบัดน้ำเสีย

ใบอนุญาตเลขที่ _____ หมดอายุ _____

ออกให้โดย _____

ลงชื่อ _____ ผู้รับจ้างให้บริการบำบัดน้ำเสีย

ใบอนุญาตเลขที่ _____ หมดอายุ _____

ออกให้โดย _____

2. ข้อมูลเกี่ยวกับระบบน้ำเสีย และแหล่งรองรับน้ำทิ้ง

(1) ประเภท / ชนิดของระบบบำบัดน้ำเสีย

ความสามารถในการบำบัดน้ำเสีย

(2) การทำงานของระบบบำบัดน้ำเสีย

 แบบต่อเนื่อง ชั่วโมง/วัน แบบไม่ต่อเนื่อง (ระบุด)

(3) อุปกรณ์และเครื่องมือที่ใช้ในระบบบำบัดน้ำเสีย

 เครื่องสูบน้ำ ระบบเติมอากาศ เครื่องกวน/ผสมน้ำเสีย เครื่องกวน/ผสมสารเคมี เครื่องสูบทะกอน อื่นๆ อื่นๆ อื่นๆ

(4) แหล่งรองรับน้ำทิ้ง (ระบุ)

(5) วิธีจัดการตะกอนที่เกิดขึ้นจากระบบบำบัดน้ำเสียและวิธีการกำจัด

3. สรุปผลการทำงานของระบบบำบัดน้ำเสียเป็นรายเดือน

- (1) ปริมาณการใช้ไฟฟ้าของระบบบำบัดน้ำเสีย (หน่วย) 0.000 หน่วย
- (2) ปริมาณน้ำใช้ในทุกกิจกรรมของแหล่งกำเนิดมลพิษ (ลบ.ม.) 0.000 ลบ.ม.
- (3) ปริมาณน้ำเสียที่เข้าระบบบำบัดน้ำเสีย (ลบ.ม.) 0.000 ลบ.ม.
- (4) การระบายน้ำทิ้งจากระบบบำบัดน้ำเสีย
- | | | |
|-------------------------------------|------------------------------------|-----|
| <input checked="" type="checkbox"/> | ระบายทุกวัน | |
| <input type="checkbox"/> | ระบายบางวัน (ระบุจำนวนวันที่ระบาย) | วัน |
| <input type="checkbox"/> | ไม่ระบายเลย | |
- (5) ปริมาณสารเคมี หรือสารสกัดชีวภาพที่ใช้
- | | | |
|----|--|----------------|
| 1. | | ปริมาณ หน่วย |
| | | 0.000 กิโลกรัม |
- (6) การทำงานของระบบบำบัดน้ำเสีย
- | | | |
|------------------|--|----------------------------------|
| ระบบบำบัดน้ำเสีย | <input checked="" type="checkbox"/> ปกติ | <input type="checkbox"/> ผิดปกติ |
|------------------|--|----------------------------------|
- (7) ปริมาณตะกอนส่วนเกินที่เกิดขึ้นจากระบบบำบัดน้ำเสียที่นำไปกำจัด 0.00 กิโลกรัม
- (8) ปัญหา อุปสรรค และแนวทางแก้ไข

- คำเตือน
1. เจ้าของหรือผู้ครอบครองแหล่งกำเนิดมลพิษ ผู้ควบคุมระบบบำบัดน้ำเสีย หรือผู้รับจ้างให้บริการบำบัดน้ำเสียผู้ใดไม่จัดเก็บสถิติ ข้อมูล หรือไม่ทำบันทึกหรือรายงานตามมาตรา ๘๐ ต้องระวางโทษจำคุกไม่เกินหนึ่งเดือน หรือปรับไม่เกินหนึ่งหมื่นบาท หรือทั้งจำทั้งปรับตามมาตรา ๑๐๖
 2. ผู้ควบคุมระบบบำบัดน้ำเสียหรือผู้รับจ้างให้บริการบำบัดน้ำเสียผู้ใดทำบันทึกหรือรายงานโดยแสดงข้อความอันเป็นเท็จ ต้องระวางโทษจำคุกไม่เกินหนึ่งปี หรือปรับไม่เกินหนึ่งแสนบาท หรือทั้งจำทั้งปรับตามมาตรา ๑๐๗

รายงานสรุปผลการทำงานของระบบบำบัดน้ำเสีย

ชื่อแหล่งกำเนิดมลพิษ : บริษัท ปิโตรเลียมไทยคอร์ปอเรชั่น จำกัด

แหล่งกำเนิดมลพิษ ตั้งอยู่เลขที่ : 250

หมู่ที่ : 13

ซอย : -

ถนน : อุดร-บ้านฝื่อ

แขวง/ตำบล : เชื้อน้ำ

เขต/ตำบล : บ้านฝื่อ

จังหวัด : อุดรธานี

โทรศัพท์ : 081-8469815

โทรสาร :

มี : นายสันติ วันอุดม เป็นเจ้าของหรือผู้ครอบครองแหล่งกำเนิดมลพิษ

ประกอบกิจการประเภท : สถานีบริการน้ำมันเชื้อเพลิง

ประเภทย่อย : ประเภท ก ตามคำขอใบอนุญาตประกอบกิจการของกรมธุรกิจพลังงาน

ใบอนุญาตเลขที่ (ถ้ามี) : 001/2560

ออกให้โดย : กรมธุรกิจพลังงาน

หมดอายุ : 22/03/2561

ในการนี้ ขอรายงานสรุปผลการทำงานของระบบบำบัดน้ำเสีย ของแหล่งกำเนิดมลพิษสำหรับ เดือน กุมภาพันธ์ พ.ศ. 2566 ตามที่ได้กำหนดในมาตรา 80 แห่งพระราชบัญญัติส่งเสริมและรักษาคุณภาพสิ่งแวดล้อมแห่งชาติ พ.ศ. 2535 ในฐานะ

ลงชื่อ นางสาวสกาเดือน บุญท้าว เจ้าของหรือผู้ครอบครองแหล่งกำเนิดมลพิษ

ลงชื่อ _____ ผู้ควบคุมระบบบำบัดน้ำเสีย

ใบอนุญาตเลขที่ _____ หมดอายุ _____

ออกให้โดย _____

ลงชื่อ _____ ผู้รับจ้างให้บริการบำบัดน้ำเสีย

ใบอนุญาตเลขที่ _____ หมดอายุ _____

ออกให้โดย _____

2. ข้อมูลเกี่ยวกับระบบน้ำเสีย และแหล่งรองรับน้ำทิ้ง

(1) ประเภท / ชนิดของระบบบำบัดน้ำเสีย

1. อื่นๆ ระบุ บ่อดักไขมัน

ความสามารถในการบำบัดน้ำเสีย

0.00 ลบ.ม./วัน

(2) การทำงานของระบบบำบัดน้ำเสีย

 แบบต่อเนื่อง ชั่วโมง/วัน แบบไม่ต่อเนื่อง (ระบุ)

(3) อุปกรณ์และเครื่องมือที่ใช้ในระบบบำบัดน้ำเสีย

 เครื่องสูบน้ำ ระบบเติมอากาศ เครื่องกวน/ผสมน้ำเสีย เครื่องกวน/ผสมสารเคมี เครื่องสูบทะกอน อื่นๆ อื่นๆ อื่นๆ

(4) แหล่งรองรับน้ำทิ้ง (ระบุ)

(5) วิธีจัดการตะกอนที่เกิดขึ้นจากระบบบำบัดน้ำเสียและวิธีการกำจัด

3. สรุปผลการทำงานของระบบบำบัดน้ำเสียเป็นรายเดือน

- (1) ปริมาณการใช้ไฟฟ้าของระบบบำบัดน้ำเสีย (หน่วย) 0.000 หน่วย
- (2) ปริมาณน้ำใช้ในทุกกิจกรรมของแหล่งกำเนิดมลพิษ (ลบ.ม.) 0.000 ลบ.ม.
- (3) ปริมาณน้ำเสียที่เข้าระบบบำบัดน้ำเสีย (ลบ.ม.) 0.000 ลบ.ม.
- (4) การระบายน้ำทิ้งจากระบบบำบัดน้ำเสีย
- | | | |
|-------|------------------------------------|-----|
| [X] | ระบายทุกวัน | |
| [] | ระบายบางวัน (ระบุจำนวนวันที่ระบาย) | วัน |
| [] | ไม่ระบายเลย | |
- (5) ปริมาณสารเคมี หรือสารสกัดชีวภาพที่ใช้
- | | | |
|----|--|----------------|
| | | ปริมาณ หน่วย |
| 1. | | 0.000 กิโลกรัม |
- (6) การทำงานของระบบบำบัดน้ำเสีย
- | | | |
|------------------|------------|-------------|
| ระบบบำบัดน้ำเสีย | [X] ปกติ | [] ผิดปกติ |
|------------------|------------|-------------|
- (7) ปริมาณตะกอนส่วนเกินที่เกิดขึ้นจากระบบบำบัดน้ำเสียที่นำไปกำจัด 0.00 กิโลกรัม
- (8) ปัญหา อุปสรรค และแนวทางแก้ไข

- คำเตือน
1. เจ้าของหรือผู้ครอบครองแหล่งกำเนิดมลพิษ ผู้ควบคุมระบบบำบัดน้ำเสีย หรือผู้รับจ้างให้บริการบำบัดน้ำเสียผู้ใดไม่จัดเก็บสถิติ ข้อมูล หรือไม่ทำบันทึกหรือรายงานตามมาตรา ๘๐ ต้องระวางโทษจำคุกไม่เกินหนึ่งเดือน หรือปรับไม่เกินหนึ่งหมื่นบาท หรือทั้งจำทั้งปรับตามมาตรา ๑๐๖
 2. ผู้ควบคุมระบบบำบัดน้ำเสียหรือผู้รับจ้างให้บริการบำบัดน้ำเสียผู้ใดทำบันทึกหรือรายงานโดยแสดงข้อความอันเป็นเท็จ ต้องระวางโทษจำคุกไม่เกินหนึ่งปี หรือปรับไม่เกินหนึ่งแสนบาท หรือทั้งจำทั้งปรับตามมาตรา ๑๐๗

รายงานสรุปผลการทำงานของระบบบำบัดน้ำเสีย

ชื่อแหล่งกำเนิดมลพิษ : บริษัท ปิโตรเลียมไทยคอร์ปอเรชั่น จำกัด

แหล่งกำเนิดมลพิษ ตั้งอยู่เลขที่ : 250

หมู่ที่ : 13

ชอย : -

ถนน : อุดร-บ้านฝื่อ

แขวง/ตำบล : เชื้อน้ำ

เขต/ตำบล : บ้านฝื่อ.

จังหวัด : อุดรธานี

โทรศัพท์ : 081-8469815

โทรสาร :

มี : นายสันติ วันอุดม เป็นเจ้าของหรือผู้ครอบครองแหล่งกำเนิดมลพิษ

ประกอบกิจการประเภท : สถานีบริการน้ำมันเชื้อเพลิง

ประเภทย่อย : ประเภท ก ตามคำขอใบอนุญาตประกอบกิจการของกรมธุรกิจพลังงาน

ใบอนุญาตเลขที่ (ถ้ามี) : 001/2560

ออกให้โดย : กรมธุรกิจพลังงาน

หมดอายุ : 22/03/2561

ในการนี้ ขอรายงานสรุปผลการทำงานของระบบบำบัดน้ำเสีย ของแหล่งกำเนิดมลพิษสำหรับ เดือน มีนาคม พ.ศ. 2566
ตามที่ได้กำหนดในมาตรา 80 แห่งพระราชบัญญัติส่งเสริมและรักษาคุณภาพสิ่งแวดล้อมแห่งชาติ พ.ศ. 2535 ในฐานะ

ลงชื่อ ทิพย์วาทินี นิมพา เจ้าของหรือผู้ครอบครองแหล่งกำเนิดมลพิษ

ลงชื่อ _____ ผู้ควบคุมระบบบำบัดน้ำเสีย

ใบอนุญาตเลขที่ _____ หมดอายุ _____

ออกให้โดย _____

ลงชื่อ _____ ผู้รับจ้างให้บริการบำบัดน้ำเสีย

ใบอนุญาตเลขที่ _____ หมดอายุ _____

ออกให้โดย _____

2. ข้อมูลเกี่ยวกับระบบน้ำเสีย และแหล่งรองรับน้ำทิ้ง

(1) ประเภท / ชนิดของระบบบำบัดน้ำเสีย

1. อื่นๆ ระบุ บ่อดักไขมัน

ความสามารถในการบำบัดน้ำเสีย

3.45 ลบ.ม./วัน

(2) การทำงานของระบบบำบัดน้ำเสีย

 แบบต่อเนื่อง ชั่วโมง/วัน แบบไม่ต่อเนื่อง (ระบุ)

(3) อุปกรณ์และเครื่องมือที่ใช้ในระบบบำบัดน้ำเสีย

 เครื่องสูบน้ำ ระบบเติมอากาศ เครื่องกวน/ผสมน้ำเสีย เครื่องกวน/ผสมสารเคมี เครื่องสูบลม อื่นๆ อื่นๆ อื่นๆ

(4) แหล่งรองรับน้ำทิ้ง (ระบุ)

(5) วิธีจัดการตะกอนที่เกิดขึ้นจากระบบบำบัดน้ำเสียและวิธีการกำจัด

3. สรุปผลการทำงานของระบบบำบัดน้ำเสียเป็นรายเดือน

- (1) ปริมาณการใช้ไฟฟ้าของระบบบำบัดน้ำเสีย (หน่วย) 0.000 หน่วย
- (2) ปริมาณน้ำใช้ในทุกกิจกรรมของแหล่งกำเนิดมลพิษ (ลบ.ม.) 107.000 ลบ.ม.
- (3) ปริมาณน้ำเสียที่เข้าระบบบำบัดน้ำเสีย (ลบ.ม.) 107.000 ลบ.ม.
- (4) การระบายน้ำทิ้งจากระบบบำบัดน้ำเสีย ระบายทุกวัน
 ระบายบางวัน (ระบุจำนวนวันที่ระบาย) วัน
 ไม่ระบายเลย
- (5) ปริมาณสารเคมี หรือสารสกัดชีวภาพที่ใช้ ปริมาณ หน่วย
1. 0.000 กิโลกรัม
- (6) การทำงานของระบบบำบัดน้ำเสีย
ระบบบำบัดน้ำเสีย ปกติ ผิดปกติ
- (7) ปริมาณตะกอนส่วนเกินที่เกิดขึ้นจากระบบบำบัดน้ำเสียที่นำไปกำจัด 0.00 กิโลกรัม
- (8) ปัญหา อุปสรรค และแนวทางแก้ไข

- คำเตือน
- เจ้าของหรือผู้ครอบครองแหล่งกำเนิดมลพิษ ผู้ควบคุมระบบบำบัดน้ำเสีย หรือผู้รับจ้างให้บริการบำบัดน้ำเสียผู้ไม่จดทะเบียนสถิติ ข้อมูล หรือไม่ทำบันทึกหรือรายงานตามมาตรา ๘๐ ต้องระวางโทษจำคุกไม่เกินหนึ่งเดือน หรือปรับไม่เกินหนึ่งหมื่นบาท หรือทั้งจำทั้งปรับตามมาตรา ๑๐๖
 - ผู้ควบคุมระบบบำบัดน้ำเสียหรือผู้รับจ้างให้บริการบำบัดน้ำเสียผู้ไม่ทำบันทึกหรือรายงานโดยแสดงข้อความอันเป็นเท็จ ต้องระวางโทษจำคุกไม่เกินหนึ่งปี หรือปรับไม่เกินหนึ่งแสนบาท หรือทั้งจำทั้งปรับตามมาตรา ๑๐๗

รายงานสรุปผลการทำงานของระบบบำบัดน้ำเสีย

ชื่อแหล่งกำเนิดมลพิษ : บริษัท ปิโตรเลียมไทยคอร์ปอเรชั่น จำกัด

แหล่งกำเนิดมลพิษ ตั้งอยู่เลขที่ : 250

หมู่ที่ : 13

ซอย : -

ถนน : อุดร-บ้านผือ

แขวง/ตำบล : เชื่อน้ำ

เขต/ตำบล : บ้านผือ

จังหวัด : อุดรธานี

โทรศัพท์ : 081-8469815

โทรสาร :

มี : นายสันติ วันอุดม เป็นเจ้าของหรือผู้ครอบครองแหล่งกำเนิดมลพิษ

ประกอบกิจการประเภท : สถานีบริการน้ำมันเชื้อเพลิง

ประเภทย่อย : ประเภท ก ตามคำขอใบอนุญาตประกอบกิจการของกรมธุรกิจพลังงาน

ใบอนุญาตเลขที่ (ถ้ามี) : 001/2560

ออกให้โดย : กรมธุรกิจพลังงาน

หมดอายุ : 22/03/2561

ในการนี้ ขอรายงานสรุปผลการทำงานของระบบบำบัดน้ำเสีย ของแหล่งกำเนิดมลพิษสำหรับ เดือน เมษายน พ.ศ. 2566
ตามที่ได้กำหนดในมาตรา 80 แห่งพระราชบัญญัติส่งเสริมและรักษาคุณภาพสิ่งแวดล้อมแห่งชาติ พ.ศ. 2535 ในฐานะ

ลงชื่อ ทิพย์วาลี นิมพา เจ้าของหรือผู้ครอบครองแหล่งกำเนิดมลพิษ

ลงชื่อ _____ ผู้ควบคุมระบบบำบัดน้ำเสีย

ใบอนุญาตเลขที่ _____ หมดอายุ _____

ออกให้โดย _____

ลงชื่อ _____ ผู้รับจ้างให้บริการบำบัดน้ำเสีย

ใบอนุญาตเลขที่ _____ หมดอายุ _____

ออกให้โดย _____

2. ข้อมูลเกี่ยวกับระบบน้ำเสีย และแหล่งรองรับน้ำทิ้ง

(1) ประเภท / ชนิดของระบบบำบัดน้ำเสีย

1. อื่นๆ ระบุ บ่อดักไขมัน

ความสามารถในการบำบัดน้ำเสีย

2.53 ลบ.ม./วัน

(2) การทำงานของระบบบำบัดน้ำเสีย

 แบบต่อเนื่อง ชั่วโมง/วัน แบบไม่ต่อเนื่อง (ระบุ)

(3) อุปกรณ์และเครื่องมือที่ใช้ในระบบบำบัดน้ำเสีย

 เครื่องสูบน้ำ ระบบเติมอากาศ เครื่องกวน/ผสมน้ำเสีย เครื่องกวน/ผสมสารเคมี เครื่องสูบลากอน อื่นๆ อื่นๆ อื่นๆ

(4) แหล่งรองรับน้ำทิ้ง (ระบุ)

(5) วิธีจัดการตะกอนที่เกิดขึ้นจากระบบบำบัดน้ำเสียและวิธีการกำจัด

3. สรุปผลการทำงานของระบบบำบัดน้ำเสียเป็นรายเดือน

- (1) ปริมาณการใช้ไฟฟ้าของระบบบำบัดน้ำเสีย (หน่วย) 0.000 หน่วย
- (2) ปริมาณน้ำใช้ในทุกกิจกรรมของแหล่งกำเนิดมลพิษ (ลบ.ม.) 76.000 ลบ.ม.
- (3) ปริมาณน้ำเสียที่เข้าระบบบำบัดน้ำเสีย (ลบ.ม.) 76.000 ลบ.ม.
- (4) การระบายน้ำทิ้งจากระบบบำบัดน้ำเสีย
- [X] ระบายทุกวัน
- [] ระบายบางวัน (ระบุจำนวนวันที่ระบาย) วัน
- [] ไม่ระบายเลย

(5) ปริมาณสารเคมี หรือสารสกัดชีวภาพที่ใช้ ปริมาณ หน่วย

1. 0.000 กิโลกรัม

(6) การทำงานของระบบบำบัดน้ำเสีย

ระบบบำบัดน้ำเสีย [X] ปกติ [] ผิดปกติ

(7) ปริมาณตะกอนส่วนเกินที่เกิดขึ้นจากระบบบำบัดน้ำเสียที่นำไปกำจัด 0.00 กิโลกรัม

(8) ปัญหา อุปสรรค และแนวทางแก้ไข

- คำเตือน
1. เจ้าของหรือผู้ครอบครองแหล่งกำเนิดมลพิษ ผู้ควบคุมระบบบำบัดน้ำเสีย หรือผู้รับจ้างให้บริการบำบัดน้ำเสียผู้ใดไม่จัดเก็บสถิติ ข้อมูล หรือไม่ทำบันทึกหรือรายงานตามมาตรา ๘๐ ต้องระวางโทษจำคุกไม่เกินหนึ่งเดือน หรือปรับไม่เกินหนึ่งหมื่นบาท หรือทั้งจำทั้งปรับตามมาตรา ๑๐๖
 2. ผู้ควบคุมระบบบำบัดน้ำเสียหรือผู้รับจ้างให้บริการบำบัดน้ำเสียผู้ใดทำบันทึกหรือรายงานโดยแสดงข้อความอันเป็นเท็จ ต้องระวางโทษจำคุกไม่เกินหนึ่งปี หรือปรับไม่เกินหนึ่งแสนบาท หรือทั้งจำทั้งปรับตามมาตรา ๑๐๗

รายงานสรุปผลการทำงานของระบบบำบัดน้ำเสีย

ชื่อแหล่งกำเนิดมลพิษ : บริษัท ปิโตรเลียมไทยคอร์ปอเรชั่น จำกัด

แหล่งกำเนิดมลพิษ ตั้งอยู่เลขที่ : 250

หมู่ที่ : 13

ซอย : -

ถนน : อุดร-บ้านฝื่อ

แขวง/ตำบล : เชื้อน้ำ

เขต/ตำบล : บ้านฝื่อ

จังหวัด : อุดรธานี

โทรศัพท์ : 081-8469815

โทรสาร :

มี : นายสันติ วันอุดม เป็นเจ้าของหรือผู้ครอบครองแหล่งกำเนิดมลพิษ

ประกอบกิจการประเภท : สถานีบริการน้ำมันเชื้อเพลิง

ประเภทย่อย : ประเภท ก ตามคำขอใบอนุญาตประกอบกิจการของกรมธุรกิจพลังงาน

ใบอนุญาตเลขที่ (ถ้ามี) : 001/2560

ออกให้โดย : กรมธุรกิจพลังงาน

หมดอายุ : 22/03/2561

ในการนี้ ขอรายงานสรุปผลการทำงานของระบบบำบัดน้ำเสีย ของแหล่งกำเนิดมลพิษสำหรับ เดือน พฤษภาคม พ.ศ. 2566
ตามที่ได้กำหนดในมาตรา 80 แห่งพระราชบัญญัติส่งเสริมและรักษาคุณภาพสิ่งแวดล้อมแห่งชาติ พ.ศ. 2535 ในฐานะ

ลงชื่อ ทิพย์วณิ นิมพา เจ้าของหรือผู้ครอบครองแหล่งกำเนิดมลพิษ

ลงชื่อ _____ ผู้ควบคุมระบบบำบัดน้ำเสีย

ใบอนุญาตเลขที่ _____ หมดอายุ _____

ออกให้โดย _____

ลงชื่อ _____ ผู้รับจ้างให้บริการบำบัดน้ำเสีย

ใบอนุญาตเลขที่ _____ หมดอายุ _____

ออกให้โดย _____

2. ข้อมูลเกี่ยวกับระบบน้ำเสีย และแหล่งรองรับน้ำทิ้ง

(1) ประเภท / ชนิดของระบบบำบัดน้ำเสีย

1. อื่นๆ ระบุ บ่อดักไขมัน

ความสามารถในการบำบัดน้ำเสีย

3.00 ลบ.ม./วัน

(2) การทำงานของระบบบำบัดน้ำเสีย

 แบบต่อเนื่อง ชั่วโมง/วัน แบบไม่ต่อเนื่อง (ระบุ)

(3) อุปกรณ์และเครื่องมือที่ใช้ในระบบบำบัดน้ำเสีย

 เครื่องสูบน้ำ ระบบเติมอากาศ เครื่องกวน/ผสมน้ำเสีย เครื่องกวน/ผสมสารเคมี เครื่องสูบละกอน อื่นๆ อื่นๆ อื่นๆ

(4) แหล่งรองรับน้ำทิ้ง (ระบุ)

(5) วิธีจัดการตะกอนที่เกิดขึ้นจากระบบบำบัดน้ำเสียและวิธีการกำจัด

3. สรุปผลการทำงานของระบบบำบัดน้ำเสียเป็นรายเดือน

- (1) ปริมาณการใช้ไฟฟ้าของระบบบำบัดน้ำเสีย (หน่วย) 0.000 หน่วย
- (2) ปริมาณน้ำใช้ในทุกกิจกรรมของแหล่งกำเนิดมลพิษ (ลบ.ม.) 93.000 ลบ.ม.
- (3) ปริมาณน้ำเสียที่เข้าระบบบำบัดน้ำเสีย (ลบ.ม.) 93.000 ลบ.ม.
- (4) การระบายน้ำทิ้งจากระบบบำบัดน้ำเสีย
- | | | |
|-------|------------------------------------|-----|
| [X] | ระบายทุกวัน | |
| [] | ระบายบางวัน (ระบุจำนวนวันที่ระบาย) | วัน |
| [] | ไม่ระบายเลย | |
- (5) ปริมาณสารเคมี หรือสารสกัดชีวภาพที่ใช้
- | | | |
|----|--------|----------|
| | ปริมาณ | หน่วย |
| 1. | 0.000 | กิโลกรัม |
- (6) การทำงานของระบบบำบัดน้ำเสีย
- | | | | | |
|------------------|-------|------|-----|---------|
| ระบบบำบัดน้ำเสีย | [X] | ปกติ | [] | ผิดปกติ |
|------------------|-------|------|-----|---------|
- (7) ปริมาณตะกอนส่วนเกินที่เกิดขึ้นจากระบบบำบัดน้ำเสียที่นำไปกำจัด 0.00 กิโลกรัม
- (8) ปัญหา อุปสรรค และแนวทางแก้ไข

- คำเตือน
- เจ้าของหรือผู้ครอบครองแหล่งกำเนิดมลพิษ ผู้ควบคุมระบบบำบัดน้ำเสีย หรือผู้รับจ้างให้บริการบำบัดน้ำเสียผู้ใดไม่จัดเก็บสถิติ ข้อมูล หรือไม่ทำบันทึกหรือรายงาน ตามมาตรา ๘๐ ต้องระวางโทษจำคุกไม่เกินหนึ่งเดือน หรือปรับไม่เกินหนึ่งหมื่นบาท หรือทั้งจำทั้งปรับตามมาตรา ๑๐๖
 - ผู้ควบคุมระบบบำบัดน้ำเสียหรือผู้รับจ้างให้บริการบำบัดน้ำเสียผู้ใดทำบันทึกหรือรายงาน โดยแสดงข้อความอันเป็นเท็จ ต้องระวางโทษจำคุกไม่เกินหนึ่งปี หรือปรับไม่เกินหนึ่งแสนบาท หรือทั้งจำทั้งปรับตามมาตรา ๑๐๗

รายงานสรุปผลการดำเนินงานของระบบบำบัดน้ำเสีย

ชื่อแหล่งกำเนิดมลพิษ : บริษัท ปิยะฟาร์ม จำกัด

แหล่งกำเนิดมลพิษ ตั้งอยู่เลขที่ : 168

หมู่ที่ : 11

ซอย :

ถนน : อุดร-บ้านผือ

แขวง/ตำบล : เชื่อน้ำ

เขต/ตำบล : บ้านผือ

จังหวัด : อุดรธานี

โทรศัพท์ : 0894224566

โทรสาร : 042910048

มี : นายเกษม ปิยะชาติสกุล เป็นเจ้าของหรือผู้ครอบครองแหล่งกำเนิดมลพิษ

ประกอบกิจการประเภท : การเลี้ยงสุกร

ประเภทย่อย : ประเภท ก การเลี้ยงสุกรที่มีน้ำหนักหน่วยปศุสัตว์เกินกว่า 600 หน่วย

ใบอนุญาตเลขที่ (ถ้ามี) : 0415548000981

ออกให้โดย : กระทรวงพาณิชย์

หมดอายุ :

ในการนี้ ขอรายงานสรุปผลการดำเนินงานของระบบบำบัดน้ำเสีย ของแหล่งกำเนิดมลพิษสำหรับ เดือน เมษายน พ.ศ. 2566 ตามที่ได้กำหนดในมาตรา 80 แห่งพระราชบัญญัติส่งเสริมและรักษาคุณภาพสิ่งแวดล้อมแห่งชาติ พ.ศ. 2535 ในฐานะ

ลงชื่อ นายเกษม ปิยะชาติสกุล เจ้าของหรือผู้ครอบครองแหล่งกำเนิดมลพิษ

ลงชื่อ _____ ผู้ควบคุมระบบบำบัดน้ำเสีย

ใบอนุญาตเลขที่ _____ หมดอายุ _____

ออกให้โดย _____

ลงชื่อ _____ ผู้รับจ้างให้บริการบำบัดน้ำเสีย

ใบอนุญาตเลขที่ _____ หมดอายุ _____

ออกให้โดย _____

2. ข้อมูลเกี่ยวกับระบบน้ำเสีย และแหล่งรองรับน้ำทิ้ง

(1) ประเภท / ชนิดของระบบบำบัดน้ำเสีย

ความสามารถในการบำบัดน้ำเสีย

1. ระบบบำบัดน้ำเสียแบบบ่อปรับเสถียร (Stabilization Pond)

1,250.00 ลบ.ม./วัน

(2) การทำงานของระบบบำบัดน้ำเสีย

 แบบต่อเนื่อง 16 ชั่วโมง/วัน แบบไม่ต่อเนื่อง (ระบุ)

(3) อุปกรณ์และเครื่องมือที่ใช้ในระบบบำบัดน้ำเสีย

 เครื่องสูบน้ำ ระบบเติมอากาศ เครื่องกวน/ผสมน้ำเสีย เครื่องกวน/ผสมสารเคมี เครื่องสูบทะกอน อื่นๆ อื่นๆ อื่นๆ

(4) แหล่งรองรับน้ำทิ้ง (ระบุ) ระบายให้ชาวไร่ อ้อย ไร่ มันสำปะหลัง ไร่ ยางพารา

(5) วิธีจัดการตะกอนที่เกิดขึ้นจากระบบบำบัดน้ำเสียและวิธีการกำจัด สู้ขึ้นมาตากแดดแห้งไปบริจาควัด

3. สรุปผลการดำเนินงานของระบบบำบัดน้ำเสียเป็นรายเดือน

- (1) ปริมาณการใช้ไฟฟ้าของระบบบำบัดน้ำเสีย (หน่วย) 2,430.000 หน่วย
- (2) ปริมาณน้ำใช้ในทุกกิจกรรมของแหล่งกำเนิดมลพิษ (ลบ.ม.) 7,084.650 ลบ.ม.
- (3) ปริมาณน้ำเสียที่เข้าระบบบำบัดน้ำเสีย (ลบ.ม.) 4,574.250 ลบ.ม.
- (4) การระบายน้ำทิ้งจากระบบบำบัดน้ำเสีย
- | | | |
|-------------------------------------|------------------------------------|-----|
| <input checked="" type="checkbox"/> | ระบายทุกวัน | |
| <input type="checkbox"/> | ระบายบางวัน (ระบุจำนวนวันที่ระบาย) | วัน |
| <input type="checkbox"/> | ไม่ระบายเลย | |
- (5) ปริมาณสารเคมี หรือสารสกัดชีวภาพที่ใช้
- | | | |
|--------------------|--------|----------|
| | ปริมาณ | หน่วย |
| 1. จุลินทรีย์เมล็ด | 25.000 | กิโลกรัม |
- (6) การทำงานของระบบบำบัดน้ำเสีย
- | | | |
|-------------------|--|----------------------------------|
| ระบบบำบัดน้ำเสีย | <input checked="" type="checkbox"/> ปกติ | <input type="checkbox"/> ผิดปกติ |
| เครื่องสูบน้ำ | <input checked="" type="checkbox"/> ปกติ | <input type="checkbox"/> ผิดปกติ |
| ระบบเติมอากาศ | <input checked="" type="checkbox"/> ปกติ | <input type="checkbox"/> ผิดปกติ |
| เครื่องสูบลำตะกอน | <input checked="" type="checkbox"/> ปกติ | <input type="checkbox"/> ผิดปกติ |
- (7) ปริมาณตะกอนส่วนเกินที่เกิดขึ้นจากระบบบำบัดน้ำเสียที่นำไปกำจัด 900.00 กิโลกรัม
- (8) ปัญหา อุปสรรค และแนวทางแก้ไข ระบายให้ชาวไร่ อ้อย ไร่ มันสำปะหลัง สวนยางพารา

- คำเตือน
1. เจ้าของหรือผู้ครอบครองแหล่งกำเนิดมลพิษ ผู้ควบคุมระบบบำบัดน้ำเสีย หรือผู้รับจ้าง ให้บริการบำบัดน้ำเสียผู้ใดไม่จัดเก็บสถิติ ข้อมูล หรือไม่ทำบันทึกหรือรายงาน ตามมาตรา ๘๐ ต้องระวางโทษจำคุกไม่เกินหนึ่งเดือน หรือปรับไม่เกินหนึ่งหมื่นบาท หรือทั้งจำทั้งปรับตามมาตรา ๑๐๖
 2. ผู้ควบคุมระบบบำบัดน้ำเสียหรือผู้รับจ้างให้บริการบำบัดน้ำเสียผู้ใดทำบันทึกหรือรายงาน โดยแสดงข้อความอันเป็นเท็จ ต้องระวางโทษจำคุกไม่เกินหนึ่งปี หรือปรับไม่เกินหนึ่งแสนบาท หรือทั้งจำทั้งปรับตามมาตรา ๑๐๗

รายงานสรุปผลการดำเนินงานของระบบบำบัดน้ำเสีย

ชื่อแหล่งกำเนิดมลพิษ : บริษัท ปิยะฟาร์ม จำกัด

แหล่งกำเนิดมลพิษ ตั้งอยู่เลขที่ : 168

หมู่ที่ : 11

ซอย :

ถนน : อุดร-บ้านผือ

แขวง/ตำบล : เชื่อน้ำ

เขต/ตำบล : บ้านผือ

จังหวัด : อุดรธานี

โทรศัพท์ : 0894224566

โทรสาร : 042910048

มี : นายเกษม ปิยะชาติสกุล เป็นเจ้าของหรือผู้ครอบครองแหล่งกำเนิดมลพิษ

ประกอบกิจการประเภท : การเลี้ยงสุกร

ประเภทย่อย : ประเภท ก การเลี้ยงสุกรที่มีน้ำหนักหน่วยปศุสัตว์เกินกว่า 600 หน่วย

ใบอนุญาตเลขที่ (ถ้ามี) : 0415548000981

ออกให้โดย : กระทรวงพาณิชย์

หมดอายุ :

ในการนี้ ขอรายงานสรุปผลการดำเนินงานของระบบบำบัดน้ำเสีย ของแหล่งกำเนิดมลพิษสำหรับ เดือน มีนาคม พ.ศ. 2566 ตามที่ได้กำหนดในมาตรา 80 แห่งพระราชบัญญัติส่งเสริมและรักษาคุณภาพสิ่งแวดล้อมแห่งชาติ พ.ศ. 2535 ในฐานะ

ลงชื่อ นายเกษม ปิยะชาติสกุล เจ้าของหรือผู้ครอบครองแหล่งกำเนิดมลพิษ

ลงชื่อ _____ ผู้ควบคุมระบบบำบัดน้ำเสีย

ใบอนุญาตเลขที่ _____ หมดอายุ _____

ออกให้โดย _____

ลงชื่อ _____ ผู้รับจ้างให้บริการบำบัดน้ำเสีย

ใบอนุญาตเลขที่ _____ หมดอายุ _____

ออกให้โดย _____

2. ข้อมูลเกี่ยวกับระบบน้ำเสีย และแหล่งรองรับน้ำทิ้ง

(1) ประเภท / ชนิดของระบบบำบัดน้ำเสีย

ความสามารถในการบำบัดน้ำเสีย

1. ระบบบำบัดน้ำเสียแบบบ่อปรับเสถียร (Stabilization Pond)

1,250.00 ลบ.ม./วัน

(2) การทำงานของระบบบำบัดน้ำเสีย

 แบบต่อเนื่อง 16 ชั่วโมง/วัน แบบไม่ต่อเนื่อง (ระบุ)

(3) อุปกรณ์และเครื่องมือที่ใช้ในระบบบำบัดน้ำเสีย

 เครื่องสูบน้ำ ระบบเติมอากาศ เครื่องกวน/ผสมน้ำเสีย เครื่องกวน/ผสมสารเคมี เครื่องสูบทะกอน อื่นๆ อื่นๆ อื่นๆ

(4) แหล่งรองรับน้ำทิ้ง (ระบุ) ระบายให้ชาวไร่อ้อย ไร่มันสำประหลัง

(5) วิธีจัดการตะกอนที่เกิดขึ้นจากระบบบำบัดน้ำเสียและวิธีการกำจัด สuibขึ้นมาจากแดดแห้งไปบริจาควัด

3. สรุปผลการดำเนินงานของระบบบำบัดน้ำเสียเป็นรายเดือน

- (1) ปริมาณการใช้ไฟฟ้าของระบบบำบัดน้ำเสีย (หน่วย) 2,511.000 หน่วย
- (2) ปริมาณน้ำใช้ในทุกกิจกรรมของแหล่งกำเนิดมลพิษ (ลบ.ม.) 8,447.040 ลบ.ม.
- (3) ปริมาณน้ำเสียที่เข้าระบบบำบัดน้ำเสีย (ลบ.ม.) 5,404.230 ลบ.ม.
- (4) การระบายน้ำทิ้งจากระบบบำบัดน้ำเสีย
- | | | |
|-------------------------------------|------------------------------------|-----|
| <input checked="" type="checkbox"/> | ระบายทุกวัน | |
| <input type="checkbox"/> | ระบายบางวัน (ระบุจำนวนวันที่ระบาย) | วัน |
| <input type="checkbox"/> | ไม่ระบายเลย | |

(5) ปริมาณสารเคมี หรือสารสกัดชีวภาพที่ใช้ ปริมาณ หน่วย

1. จุลินทรีย์เมล็ด 25.000 กิโลกรัม

(6) การทำงานของระบบบำบัดน้ำเสีย

- | | | | | |
|-----------------------|-------------------------------------|------|--------------------------|---------|
| ระบบบำบัดน้ำเสีย | <input checked="" type="checkbox"/> | ปกติ | <input type="checkbox"/> | ผิดปกติ |
| เครื่องสูบน้ำ | <input checked="" type="checkbox"/> | ปกติ | <input type="checkbox"/> | ผิดปกติ |
| ระบบเติมอากาศ | <input checked="" type="checkbox"/> | ปกติ | <input type="checkbox"/> | ผิดปกติ |
| เครื่องกวน/ผสมน้ำเสีย | <input checked="" type="checkbox"/> | ปกติ | <input type="checkbox"/> | ผิดปกติ |
| เครื่องกวน/ผสมสารเคมี | <input checked="" type="checkbox"/> | ปกติ | <input type="checkbox"/> | ผิดปกติ |
| เครื่องสูบลตะกอน | <input checked="" type="checkbox"/> | ปกติ | <input type="checkbox"/> | ผิดปกติ |

(7) ปริมาณตะกอนส่วนเกินที่เกิดขึ้นจากระบบบำบัดน้ำเสียที่นำไปกำจัด 775.00 กิโลกรัม

(8) ปัญหา อุปสรรค และแนวทางแก้ไข ระบายให้ชาวไร่อ้อย ไร่มันสำประหลัง สวนยางพารา

- คำเตือน ๑. เจ้าของหรือผู้ครอบครองแหล่งกำเนิดมลพิษ ผู้ควบคุมระบบบำบัดน้ำเสีย หรือผู้รับจ้าง ให้บริการบำบัดน้ำเสียผู้ใดไม่จัดเก็บสถิติ ข้อมูล หรือไม่ทำบันทึกหรือรายงาน ตามมาตรา ๘๐ ต้องระวางโทษจำคุกไม่เกินหนึ่งเดือน หรือปรับไม่เกินหนึ่งหมื่นบาท หรือทั้งจำทั้งปรับตามมาตรา ๑๐๖
๒. ผู้ควบคุมระบบบำบัดน้ำเสียหรือผู้รับจ้างให้บริการบำบัดน้ำเสียผู้ใดทำบันทึกหรือรายงาน โดยแสดงข้อความอันเป็นเท็จ ต้องระวางโทษจำคุกไม่เกินหนึ่งปี หรือปรับไม่เกินหนึ่งแสนบาท หรือทั้งจำทั้งปรับตามมาตรา ๑๐๗

รายงานสรุปผลการดำเนินงานของระบบบำบัดน้ำเสีย

ชื่อแหล่งกำเนิดมลพิษ : บริษัท ปิยะฟาร์ม จำกัด

แหล่งกำเนิดมลพิษ ตั้งอยู่เลขที่ : 168

หมู่ที่ : 11

ซอย :

ถนน : อุดร-บ้านผือ

แขวง/ตำบล : เชื่อน้ำ

เขต/ตำบล : บ้านผือ

จังหวัด : อุดรธานี

โทรศัพท์ : 0894224566

โทรสาร : 042910048

มี : นายเกษม ปิยะชาติสกุล เป็นเจ้าของหรือผู้ครอบครองแหล่งกำเนิดมลพิษ

ประกอบกิจการประเภท : การเลี้ยงสุกร

ประเภทย่อย : ประเภท ก การเลี้ยงสุกรที่มีน้ำหนักหน่วยปศุสัตว์เกินกว่า 600 หน่วย

ใบอนุญาตเลขที่ (ถ้ามี) : 0415548000981

ออกให้โดย : กระทรวงพาณิชย์

หมดอายุ :

ในการนี้ ขอรายงานสรุปผลการดำเนินงานของระบบบำบัดน้ำเสีย ของแหล่งกำเนิดมลพิษสำหรับ เดือน มกราคม พ.ศ. 2566 ตามที่ได้กำหนดในมาตรา 80 แห่งพระราชบัญญัติส่งเสริมและรักษาคุณภาพสิ่งแวดล้อมแห่งชาติ พ.ศ. 2535 ในฐานะ

ลงชื่อ นายเกษม ปิยะชาติสกุล เจ้าของหรือผู้ครอบครองแหล่งกำเนิดมลพิษ

ลงชื่อ _____ ผู้ควบคุมระบบบำบัดน้ำเสีย

ใบอนุญาตเลขที่ _____ หมดอายุ _____

ออกให้โดย _____

ลงชื่อ _____ ผู้รับจ้างให้บริการบำบัดน้ำเสีย

ใบอนุญาตเลขที่ _____ หมดอายุ _____

ออกให้โดย _____

2. ข้อมูลเกี่ยวกับระบบน้ำเสีย และแหล่งรองรับน้ำทิ้ง

(1) ประเภท / ชนิดของระบบบำบัดน้ำเสีย

1. ระบบบำบัดน้ำเสียแบบบ่อปรับเสถียร (Stabilization Pond)

ความสามารถในการบำบัดน้ำเสีย

1,250.00 ลบ.ม./วัน

(2) การทำงานของระบบบำบัดน้ำเสีย

 แบบต่อเนื่อง 11 ชั่วโมง/วัน แบบไม่ต่อเนื่อง (ระบุ)

(3) อุปกรณ์และเครื่องมือที่ใช้ในระบบบำบัดน้ำเสีย

 เครื่องสูบน้ำ ระบบเติมอากาศ เครื่องกวน/ผสมน้ำเสีย เครื่องกวน/ผสมสารเคมี เครื่องสูบลตะกอน อื่นๆ อื่นๆ อื่นๆ

(4) แหล่งรองรับน้ำทิ้ง (ระบุ) ระบายเข้าในฟาร์ม และ ระบายให้ชาวไร่ย่อย ไรมันสำประหลัง

(5) วิธีจัดการตะกอนที่เกิดขึ้นจากระบบบำบัดน้ำเสียและวิธีการกำจัด สู้บขึ้นมาตากแดดแห้งไปบริจาค

3. สรุปผลการทำงานของระบบบำบัดน้ำเสียเป็นรายเดือน

(1) ปริมาณการใช้ไฟฟ้าของระบบบำบัดน้ำเสีย (หน่วย) 3,138.750 หน่วย

(2) ปริมาณน้ำใช้ในทุกกิจกรรมของแหล่งกำเนิดมลพิษ (ลบ.ม.) 8,273.360 ลบ.ม.

(3) ปริมาณน้ำเสียที่เข้าระบบบำบัดน้ำเสีย (ลบ.ม.) 5,291.550 ลบ.ม.

(4) การระบายน้ำทิ้งจากระบบบำบัดน้ำเสีย

<input checked="" type="checkbox"/>	ระบายทุกวัน	
<input type="checkbox"/>	ระบายบางวัน (ระบุจำนวนวันที่ระบาย)	วัน
<input type="checkbox"/>	ไม่ระบายเลย	

(5) ปริมาณสารเคมี หรือสารสกัดชีวภาพที่ใช้

	ปริมาณ	หน่วย
1. จุลินทรีย์เมล็ด	225.000	กิโลกรัม

(6) การทำงานของระบบบำบัดน้ำเสีย

ระบบบำบัดน้ำเสีย	<input checked="" type="checkbox"/>	ปกติ	<input type="checkbox"/>	ผิดปกติ
เครื่องสูบน้ำ	<input checked="" type="checkbox"/>	ปกติ	<input type="checkbox"/>	ผิดปกติ
ระบบเติมอากาศ	<input checked="" type="checkbox"/>	ปกติ	<input type="checkbox"/>	ผิดปกติ
เครื่องกวน/ผสมสารเคมี	<input checked="" type="checkbox"/>	ปกติ	<input type="checkbox"/>	ผิดปกติ
เครื่องสูบตะกอน	<input checked="" type="checkbox"/>	ปกติ	<input type="checkbox"/>	ผิดปกติ

(7) ปริมาณตะกอนส่วนเกินที่เกิดขึ้นจากระบบบำบัดน้ำเสียที่นำไปกำจัด 775.00 กิโลกรัม

(8) ปัญหา อุปสรรค และแนวทางแก้ไข ระบายเข้าในฟาร์ม และ ระบายให้ชาวไร่ย่อย ไรมันสำประหลัง

- คำเตือน
- เจ้าของหรือผู้ครอบครองแหล่งกำเนิดมลพิษ ผู้ควบคุมระบบบำบัดน้ำเสีย หรือผู้รับจ้าง ให้บริการบำบัดน้ำเสียผู้ไม่จัดเก็บสถิติ ข้อมูล หรือไม่ทำบันทึกหรือรายงาน ตามมาตรา ๘๐ ต้องระวางโทษจำคุกไม่เกินหนึ่งเดือน หรือปรับไม่เกินหนึ่งหมื่นบาท หรือทั้งจำทั้งปรับตามมาตรา ๑๐๖
 - ผู้ควบคุมระบบบำบัดน้ำเสียหรือผู้รับจ้าง ให้บริการบำบัดน้ำเสียผู้ไม่ทำบันทึกหรือรายงาน โดยแสดงข้อความอันเป็นเท็จ ต้องระวางโทษจำคุกไม่เกินหนึ่งปี หรือปรับไม่เกินหนึ่งแสนบาท หรือทั้งจำทั้งปรับตามมาตรา ๑๐๗

รายงานสรุปผลการดำเนินงานของระบบบำบัดน้ำเสีย

ชื่อแหล่งกำเนิดมลพิษ : บริษัท ปิยะฟาร์ม จำกัด

แหล่งกำเนิดมลพิษ ตั้งอยู่เลขที่ : 168

หมู่ที่ : 11

ซอย :

ถนน : อุดร-บ้านผือ

แขวง/ตำบล : เชื่อน้ำ

เขต/ตำบล : บ้านผือ

จังหวัด : อุดรธานี

โทรศัพท์ : 0894224566

โทรสาร : 042910048

มี : นายเกษม ปิยะชาติสกุล เป็นเจ้าของหรือผู้ครอบครองแหล่งกำเนิดมลพิษ

ประกอบกิจการประเภท : การเลี้ยงสุกร

ประเภทย่อย : ประเภท ก การเลี้ยงสุกรที่มีน้ำหนักหน่วยปศุสัตว์เกินกว่า 600 หน่วย

ใบอนุญาตเลขที่ (ถ้ามี) : 0415548000981

ออกให้โดย : กระทรวงพาณิชย์

หมดอายุ :

ในการนี้ ขอรายงานสรุปผลการดำเนินงานของระบบบำบัดน้ำเสีย ของแหล่งกำเนิดมลพิษสำหรับ เดือน พฤษภาคม พ.ศ. 2566 ตามที่ได้กำหนดในมาตรา 80 แห่งพระราชบัญญัติส่งเสริมและรักษาคุณภาพสิ่งแวดล้อมแห่งชาติ พ.ศ. 2535 ในฐานะ

ลงชื่อ นายเกษม ปิยะชาติสกุล เจ้าของหรือผู้ครอบครองแหล่งกำเนิดมลพิษ

ลงชื่อ _____ ผู้ควบคุมระบบบำบัดน้ำเสีย

ใบอนุญาตเลขที่ _____ หมดอายุ _____

ออกให้โดย _____

ลงชื่อ _____ ผู้รับจ้างให้บริการบำบัดน้ำเสีย

ใบอนุญาตเลขที่ _____ หมดอายุ _____

ออกให้โดย _____

2. ข้อมูลเกี่ยวกับระบบน้ำเสีย และแหล่งรองรับน้ำทิ้ง

(1) ประเภท / ชนิดของระบบบำบัดน้ำเสีย

ความสามารถในการบำบัดน้ำเสีย

1. ระบบบำบัดน้ำเสียแบบบ่อปรับเสถียร (Stabilization Pond)

1,250.00 ลบ.ม./วัน

(2) การทำงานของระบบบำบัดน้ำเสีย

 แบบต่อเนื่อง 16 ชั่วโมง/วัน แบบไม่ต่อเนื่อง (ระบุ)

(3) อุปกรณ์และเครื่องมือที่ใช้ในระบบบำบัดน้ำเสีย

 เครื่องสูบน้ำ ระบบเติมอากาศ เครื่องกวน/ผสมน้ำเสีย เครื่องกวน/ผสมสารเคมี เครื่องสูบลำโพง อื่นๆ อื่นๆ อื่นๆ

(4) แหล่งรองรับน้ำทิ้ง (ระบุ) ระบายให้ชาวไร่อ้อย ไร่มันสำปะหลัง ไร่ยางพารา

(5) วิธีจัดการตะกอนที่เกิดขึ้นจากระบบบำบัดน้ำเสียและวิธีการกำจัด ดุดขึ้นมาตากแดดแห้งไปบริจาควัด

3. สรุปผลการทำงานของระบบบำบัดน้ำเสียเป็นรายเดือน

- (1) ปริมาณการใช้ไฟฟ้าของระบบบำบัดน้ำเสีย (หน่วย) 2,511.000 หน่วย
- (2) ปริมาณน้ำใช้ในทุกกิจกรรมของแหล่งกำเนิดมลพิษ (ลบ.ม.) 7,898.650 ลบ.ม.
- (3) ปริมาณน้ำเสียที่เข้าระบบบำบัดน้ำเสีย (ลบ.ม.) 5,245.590 ลบ.ม.
- (4) การระบายน้ำทิ้งจากระบบบำบัดน้ำเสีย ระบายทุกวัน
 ระบายบางวัน (ระบุจำนวนวันที่ระบาย) วัน
 ไม่ระบายเลย
- (5) ปริมาณสารเคมี หรือสารสกัดชีวภาพที่ใช้ ปริมาณ หน่วย
1. จุลินทรีย์เมสซีค 25.000 กิโลกรัม
- (6) การทำงานของระบบบำบัดน้ำเสีย
ระบบบำบัดน้ำเสีย ปกติ ผิดปกติ
- (7) ปริมาณตะกอนส่วนเกินที่เกิดขึ้นจากระบบบำบัดน้ำเสียที่นำไปกำจัด 0.00 กิโลกรัม
- (8) ปัญหา อุปสรรค และแนวทางแก้ไข ระบายให้ชาวไร่อ้อย ไร่มันสำปะหลัง สวนยางพารา ชาวไร่สวนยางพารา

- คำเตือน
1. เจ้าของหรือผู้ครอบครองแหล่งกำเนิดมลพิษ ผู้ควบคุมระบบบำบัดน้ำเสีย หรือผู้รับจ้าง ให้บริการบำบัดน้ำเสียผู้ใดไม่จัดเก็บสถิติ ข้อมูล หรือไม่ทำบันทึกหรือรายงาน ตามมาตรา ๘๐ ต้องระวางโทษจำคุกไม่เกินหนึ่งเดือน หรือปรับไม่เกินหนึ่งหมื่นบาท หรือทั้งจำทั้งปรับตามมาตรา ๑๐๖
 ๒. ผู้ควบคุมระบบบำบัดน้ำเสียหรือผู้รับจ้างให้บริการบำบัดน้ำเสียผู้ใดทำบันทึกหรือรายงาน โดยแสดงข้อความอันเป็นเท็จ ต้องระวางโทษจำคุกไม่เกินหนึ่งปี หรือปรับไม่เกินหนึ่งแสนบาท หรือทั้งจำทั้งปรับตามมาตรา ๑๐๗

รายงานสรุปผลการดำเนินงานของระบบบำบัดน้ำเสีย

ชื่อแหล่งกำเนิดมลพิษ : บริษัท ปิยะฟาร์ม จำกัด

แหล่งกำเนิดมลพิษ ตั้งอยู่เลขที่ : 168

หมู่ที่ : 11

ซอย :

ถนน : อุดร-บ้านผือ

แขวง/ตำบล : เชื่อน้ำ

เขต/ตำบล : บ้านผือ

จังหวัด : อุดรธานี

โทรศัพท์ : 0894224566

โทรสาร : 042910048

มี : นายเกษม ปิยะชาติสกุล เป็นเจ้าของหรือผู้ครอบครองแหล่งกำเนิดมลพิษ

ประกอบกิจการประเภท : การเลี้ยงสุกร

ประเภทย่อย : ประเภท ก การเลี้ยงสุกรที่มีน้ำหนักหน่วยปศุสัตว์เกินกว่า 600 หน่วย

ใบอนุญาตเลขที่ (ถ้ามี) : 0415548000981

ออกให้โดย : กระทรวงพาณิชย์

หมดอายุ :

ในการนี้ ขอรายงานสรุปผลการดำเนินงานของระบบบำบัดน้ำเสีย ของแหล่งกำเนิดมลพิษสำหรับ เดือน กุมภาพันธ์ พ.ศ. 2566 ตามที่ได้กำหนดในมาตรา 80 แห่งพระราชบัญญัติส่งเสริมและรักษาคุณภาพสิ่งแวดล้อมแห่งชาติ พ.ศ. 2535 ในฐานะ

ลงชื่อ นายเกษม ปิยะชาติสกุล เจ้าของหรือผู้ครอบครองแหล่งกำเนิดมลพิษ

ลงชื่อ _____ ผู้ควบคุมระบบบำบัดน้ำเสีย

ใบอนุญาตเลขที่ _____ หมดอายุ _____

ออกให้โดย _____

ลงชื่อ _____ ผู้รับจ้างให้บริการบำบัดน้ำเสีย

ใบอนุญาตเลขที่ _____ หมดอายุ _____

ออกให้โดย _____

2. ข้อมูลเกี่ยวกับระบบน้ำเสีย และแหล่งรองรับน้ำทิ้ง

(1) ประเภท / ชนิดของระบบบำบัดน้ำเสีย

ความสามารถในการบำบัดน้ำเสีย

1. ระบบบำบัดน้ำเสียแบบบ่อปรับเสถียร (Stabilization Pond)

1,250.00 ลบ.ม./วัน

(2) การทำงานของระบบบำบัดน้ำเสีย

[X] แบบต่อเนื่อง 16 ชั่วโมง/วัน

[] แบบไม่ต่อเนื่อง (ระบุ)

(3) อุปกรณ์และเครื่องมือที่ใช้ในระบบบำบัดน้ำเสีย

[X] เครื่องสูบน้ำ

[X] ระบบเติมอากาศ

[X] เครื่องกวน/ผสมน้ำเสีย

[X] เครื่องกวน/ผสมสารเคมี

[X] เครื่องสูบลม

[] อื่นๆ

[] อื่นๆ

[] อื่นๆ

(4) แหล่งรองรับน้ำทิ้ง (ระบุ) ระบายเข้าในฟาร์ม และ ระบายให้ชาวไร่ย่อย ไร่มันสำปะหลัง

(5) วิธีจัดการตะกอนที่เกิดขึ้นจากระบบบำบัดน้ำเสียและวิธีการกำจัด สุกขึ้นมาตากแดดแห้งไปบริจาค

3. สรุปผลการทำงานของระบบบำบัดน้ำเสียเป็นรายเดือน

(1) ปริมาณการใช้ไฟฟ้าของระบบบำบัดน้ำเสีย (หน่วย)

2,004.750 หน่วย

(2) ปริมาณน้ำใช้ในทุกกิจกรรมของแหล่งกำเนิดมลพิษ (ลบ.ม.)

6,745.230 ลบ.ม.

(3) ปริมาณน้ำเสียที่เข้าระบบบำบัดน้ำเสีย (ลบ.ม.)

4,177.430 ลบ.ม.

(4) การระบายน้ำทิ้งจากระบบบำบัดน้ำเสีย

ระบายทุกวัน

ระบายบางวัน (ระบุจำนวนวันที่ระบาย) 22.0000 วัน

ไม่ระบายเลย

(5) ปริมาณสารเคมี หรือสารสกัดชีวภาพที่ใช้

ปริมาณ หน่วย

1. จุลินทรีย์เมล็ด

25.000 กิโลกรัม

(6) การทำงานของระบบบำบัดน้ำเสีย

ระบบบำบัดน้ำเสีย

ปกติ ผิดปกติ

เครื่องสูบน้ำ

ปกติ ผิดปกติ

ระบบเติมอากาศ

ปกติ ผิดปกติ

เครื่องกวน/ผสมน้ำเสีย

ปกติ ผิดปกติ

เครื่องกวน/ผสมสารเคมี

ปกติ ผิดปกติ

เครื่องสูบตะกอน

ปกติ ผิดปกติ

(7) ปริมาณตะกอนส่วนเกินที่เกิดขึ้นจากระบบบำบัดน้ำเสียที่นำไปกำจัด 1,036.00 กิโลกรัม

(8) ปัญหา อุปสรรค และแนวทางแก้ไข ระบายเข้าในฟาร์ม และ ระบายให้ชาวไร่ย่อย ไร่มันสำปะหลัง สวนยางพารา

คำเตือน ๑. เจ้าของหรือผู้ครอบครองแหล่งกำเนิดมลพิษ ผู้ควบคุมระบบบำบัดน้ำเสีย หรือผู้รับจ้าง

ให้บริการบำบัดน้ำเสียผู้ใดไม่จัดเก็บสถิติ ข้อมูล หรือไม่ทำบันทึกหรือรายงาน

ตามมาตรา ๘๐ ต้องระวางโทษจำคุกไม่เกินหนึ่งเดือน หรือปรับไม่เกินหนึ่งหมื่นบาท

หรือทั้งจำทั้งปรับตามมาตรา ๑๐๖

๒. ผู้ควบคุมระบบบำบัดน้ำเสียหรือผู้รับจ้างให้บริการบำบัดน้ำเสียผู้ใดทำบันทึกหรือรายงาน

โดยแสดงข้อความอันเป็นเท็จ ต้องระวางโทษจำคุกไม่เกินหนึ่งปี หรือปรับไม่เกิน

หนึ่งแสนบาท หรือทั้งจำทั้งปรับตามมาตรา ๑๐๗